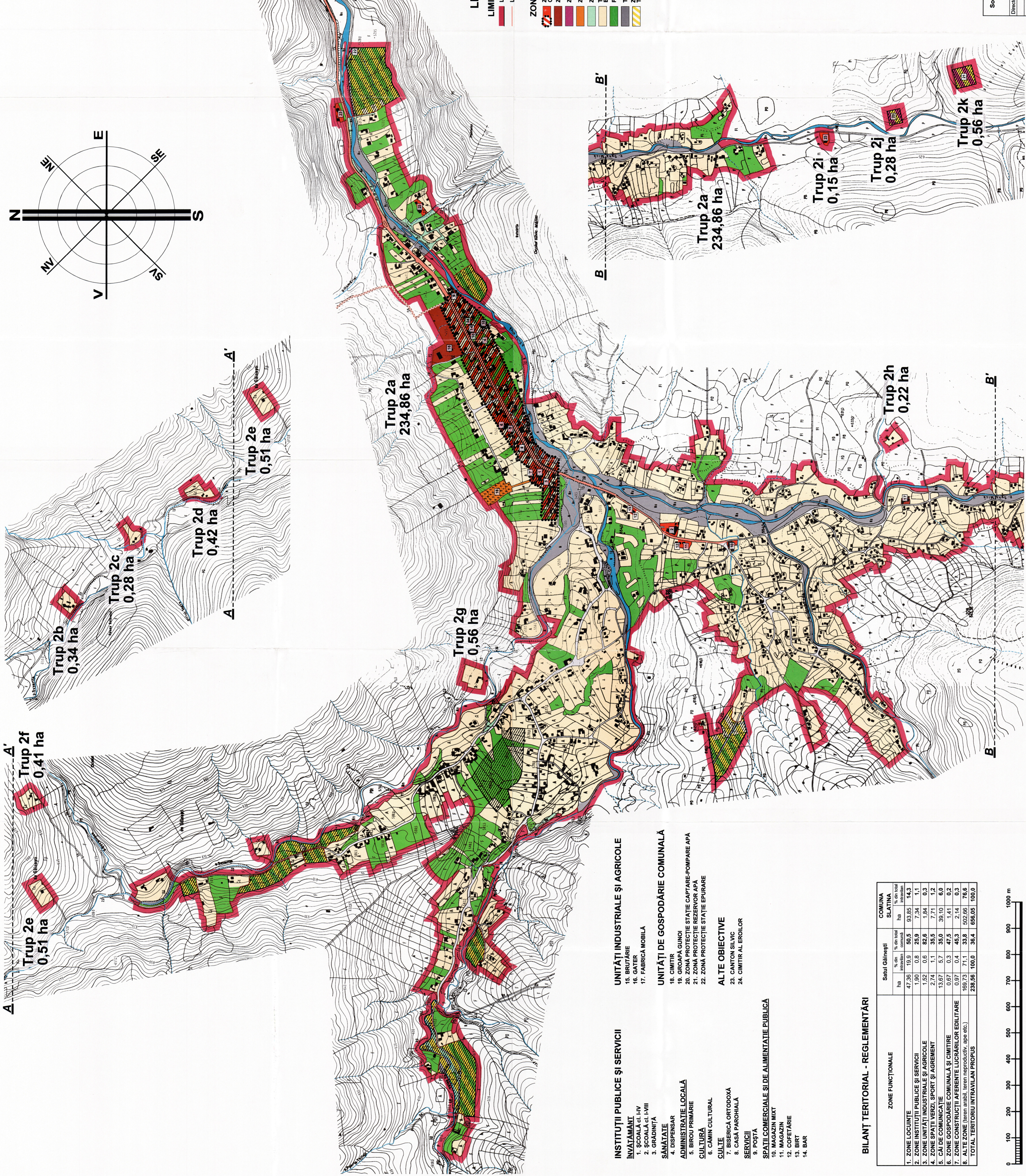
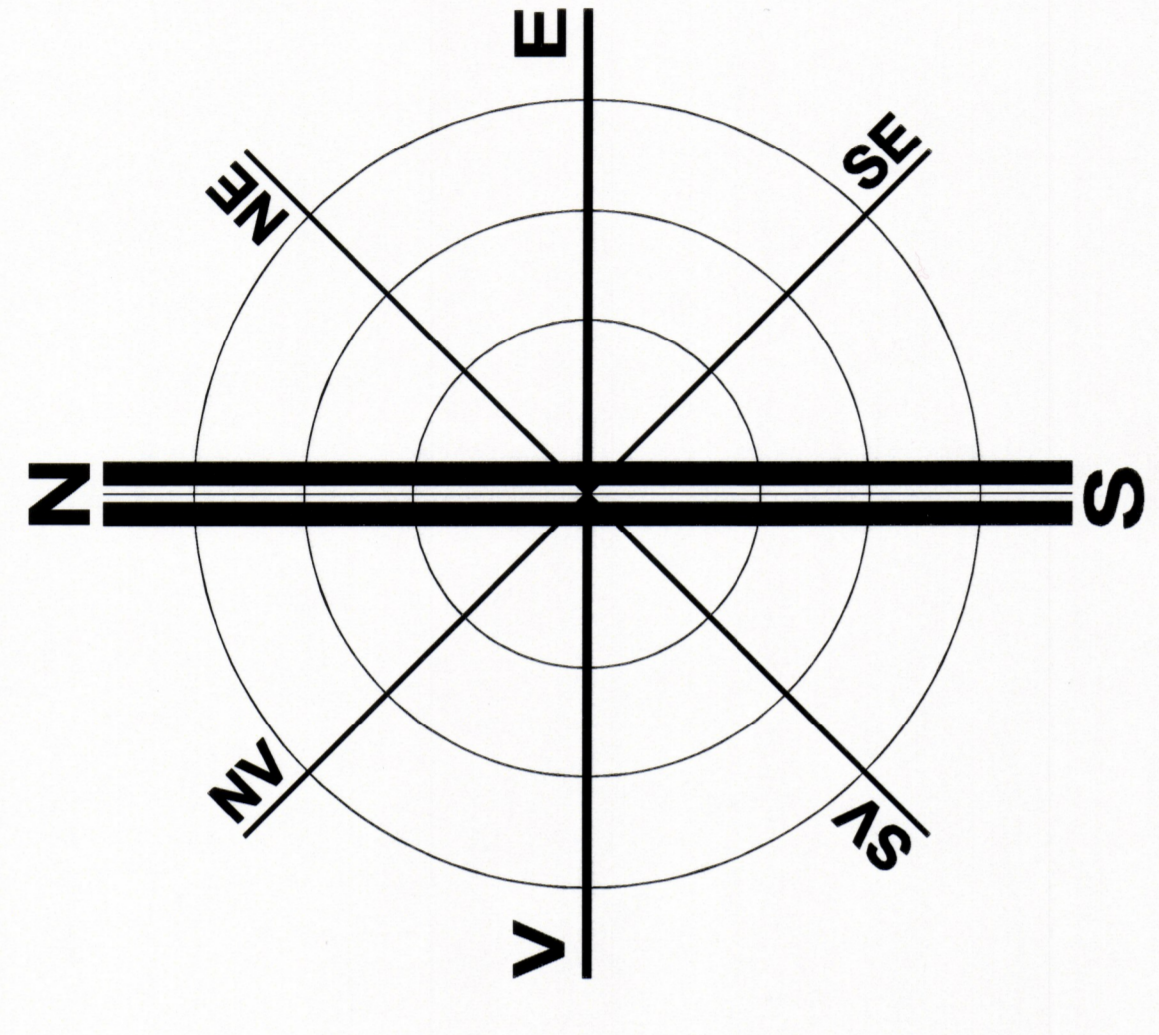
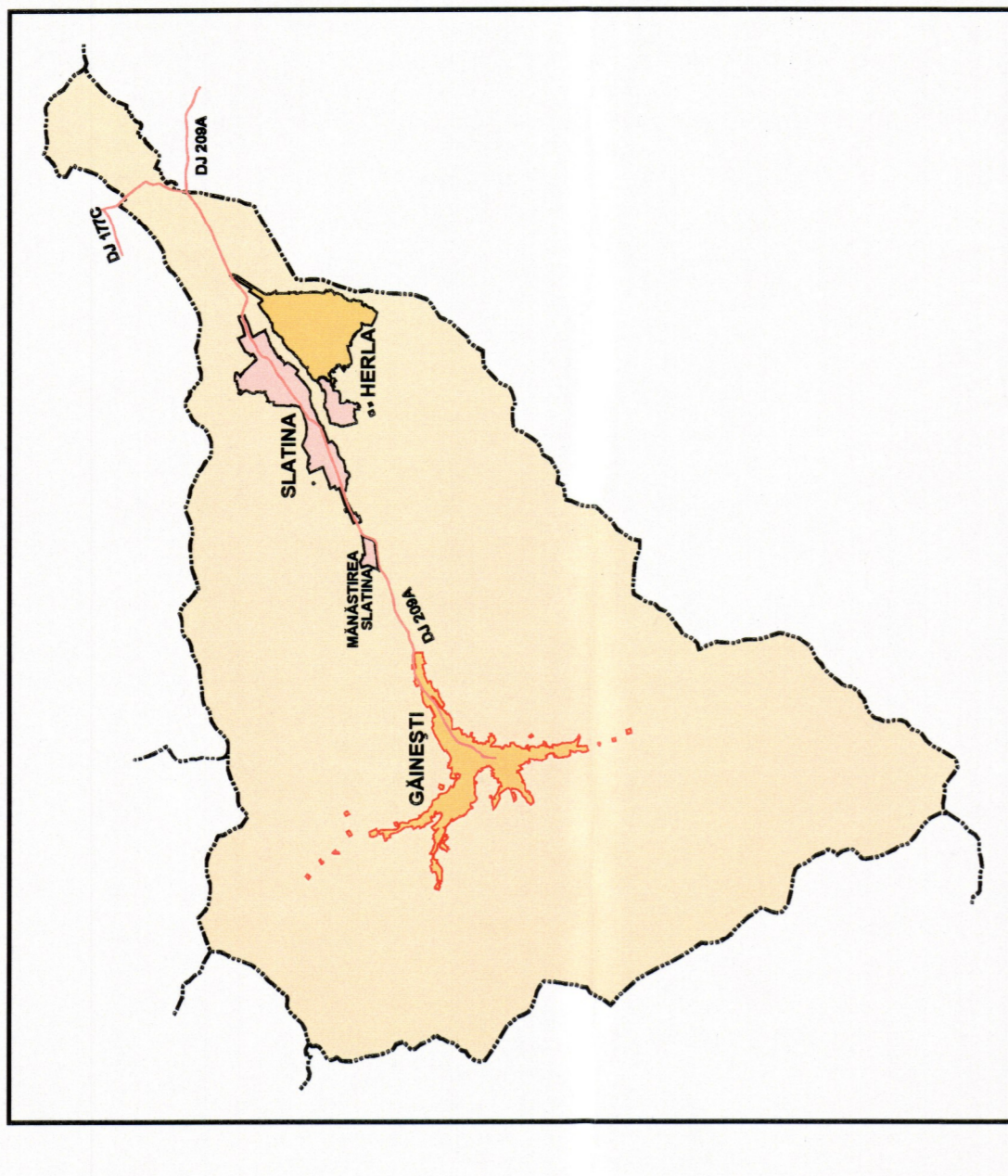


# PUG PLAN URBANISTIC GENERAL COMUNA SLATINA JUDEȚUL SUCEAVA

## 3.2 REGLENTĂRI, ZONIFICAREA TERITORIULUI SATUL GĂINEȘTI



### LEGENDĂ

- LIMITE**
- LIMITA TERITORIULUI INTRAVILAN PROPUȘ
  - LIMITA TERITORIULUI INTRAVILAN EXISTENT
- CĂI DE COMUNICAȚIE ȘI TRANSPORT**
- DRUMURI JUDEȚENE
  - STRĂZI, ULIȚE ÎN INTRAVILAN
  - DRUMURI COMUNALE
  - STRĂZI, ULIȚE ÎN INTRAVILAN
  - DRUMURI COMUNALE
- ZONIFICARE FUNCȚIONALĂ**
- ZONĂ CENTRALĂ ȘI ALTE ZONE COMPLEXE DE INTERES PUBLIC
  - ZONE UNITĂȚI INDUSTRIALE
  - ZONE OBIECTIVE EDILITARE
  - ZONE GOSPODĂRIE COMUNALĂ, CIMITIRE
  - ZONE SPAȚII VERZI, SPORT ȘI AGREMENT
  - TERENURI AGRICOLE ÎN INTRAVILAN, EXCLUSIV PĂNEȚE
  - PĂNEȚE ÎN INTRAVILAN
  - TERENURI NEPRODUCĂTORE ÎN INTRAVILAN
  - TERENURI PROPUSE PENTRU EXTINDEREA TERITORIULUI INTRAVILAN
- INTERDICȚII**
- INTERZICȚIE TEMPORARĂ DE CONSTRUIRE PÂNĂ LA ÎNTOCMIREA PUIZ SAU PUIZ
- APE**
- LACURI, BĂLȚI
  - RĂURI
  - PĂRAIE NEPERMANENTE

### UNITĂȚI INDUSTRIALE ȘI AGRICOLE

- BRUTĂRIE
- GATER
- FABRICA MOBILĂ

### UNITĂȚI DE GOSPODĂRIE COMUNALĂ

- CIMITIR
- GRĂDINA GUNOI
- ZONA PROTECȚIE STAȚIE CAPTARE-POMPARE APA
- ZONA PROTECȚIE REZERVOR APA
- ZONA PROTECȚIE STAȚIE EPURARE

### ALTE OBIECTIVE

- CANTON SILVIC
- CIMITIR AL EROILOR

### INSTITUȚII PUBLICE ȘI SERVICII

- INVĂȚĂMÂNT**
- ȘCOALA cl. I-IV
  - ȘCOALA cl. V-VIII
  - GRĂDINIȚĂ
- SĂNĂTATE**
- DISPENSAR
- ADMINISTRAȚIE LOCALĂ**
- BIROU PRIMĂRIE
- CULTURĂ**
- CĂMIN CULTURAL
- CULTE**
- BISERICA ORTODOXĂ
  - CASA PAROHIALĂ
- SERVICII**
- POȘTĂ

### SPAȚII COMERCIALE ȘI DE ALIMENTAȚIE PUBLICĂ

- MAGAZIN MIXT
- MAGAZIN
- COFETĂRIE
- BIRT
- BAR

### BILANȚ TERITORIAL - REGLENTĂRI

ZONE FUNCȚIONALE	Satul Găinești		COMUNA SLATINA	
	ha	% din total comună	ha	% din total comună
1. ZONE LOCUINTE	47,26	19,9	50,5	93,65
2. ZONE INSTITUȚII PUBLICE ȘI SERVICII	1,90	0,8	25,9	7,34
3. ZONE UNITĂȚI INDUSTRIALE ȘI AGRICOLE	1,52	0,6	82,6	184
4. ZONE SPAȚII VERZI, SPORT ȘI AGREMENT	2,74	1,1	35,5	7,71
5. CĂI DE COMUNICAȚIE	13,67	5,7	35,0	39,10
6. ZONE GOSPODĂRIE COMUNALĂ ȘI CIMITIRE	0,67	0,3	47,5	1,41
7. ZONE CONSTRUCȚII AFERENTE LUCRĂRILOR EDILITARE	0,97	0,4	45,3	2,14
8. ALTE ZONE (teren arabil, teren neproductiv, ape etc.)	169,73	71,1	33,8	502,66
<b>TOTAL TERITORIUL INTRAVILAN PROPUȘ</b>	<b>238,26</b>	<b>100,0</b>	<b>364,1</b>	<b>656,05</b>

