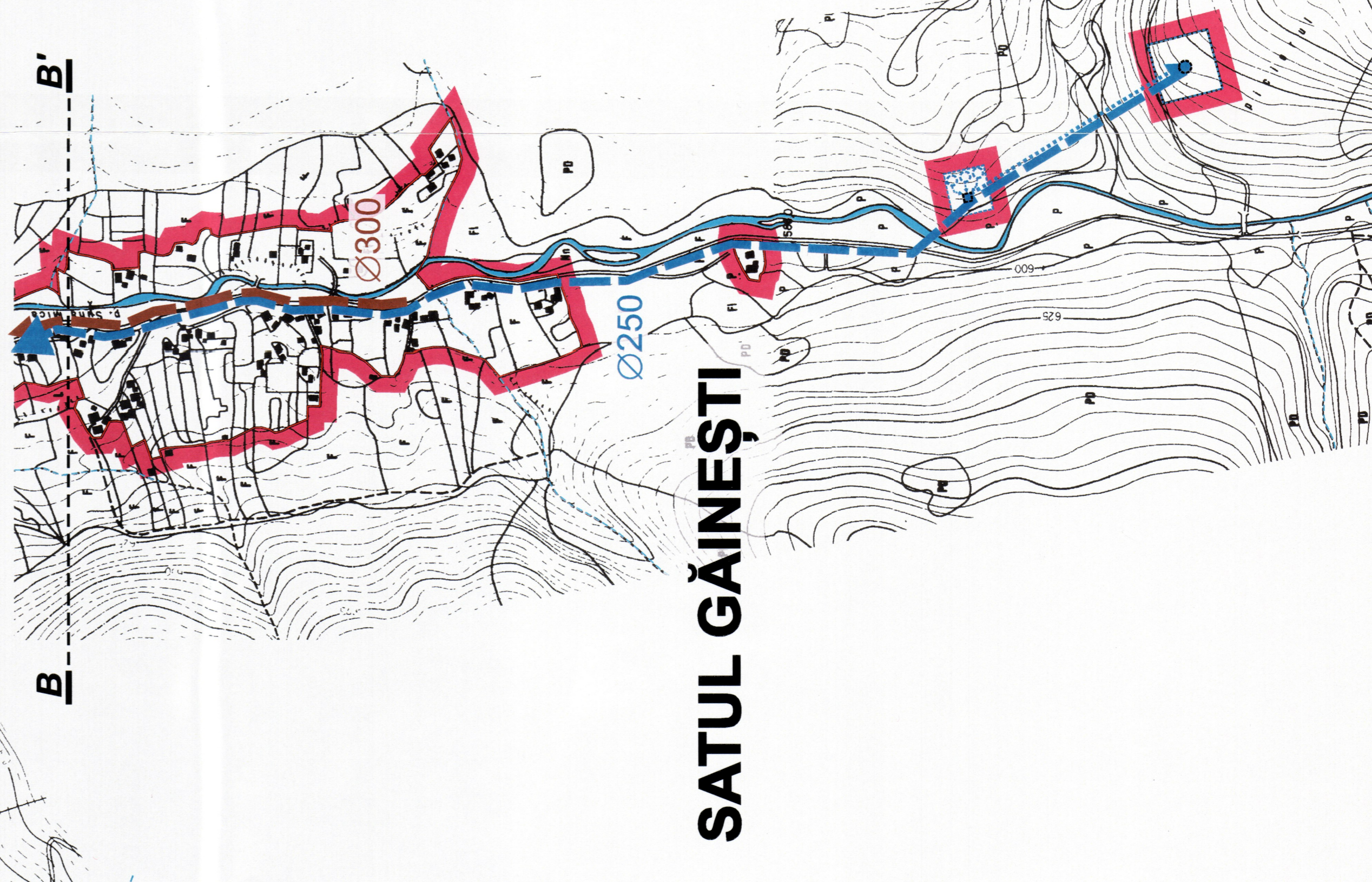
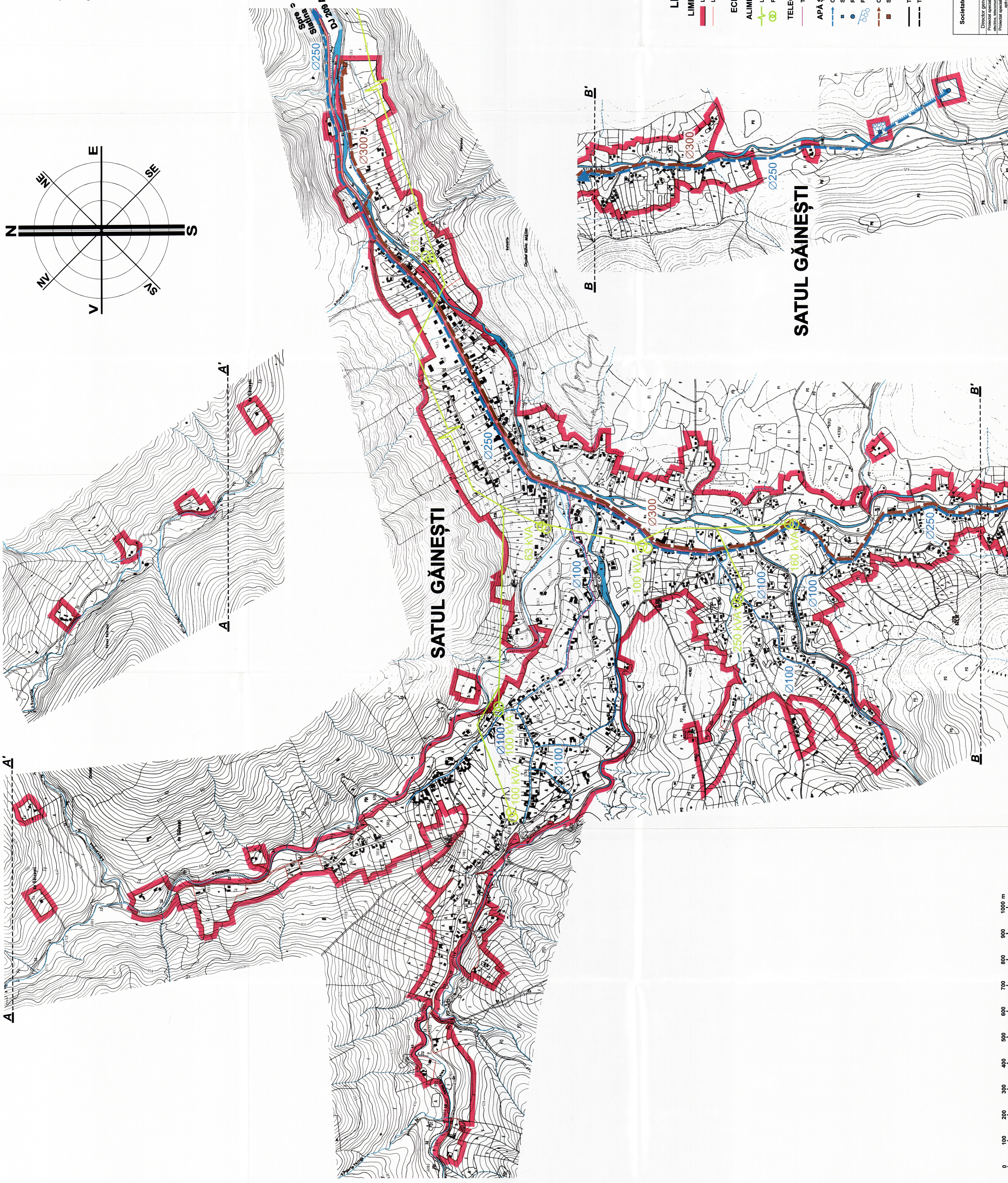
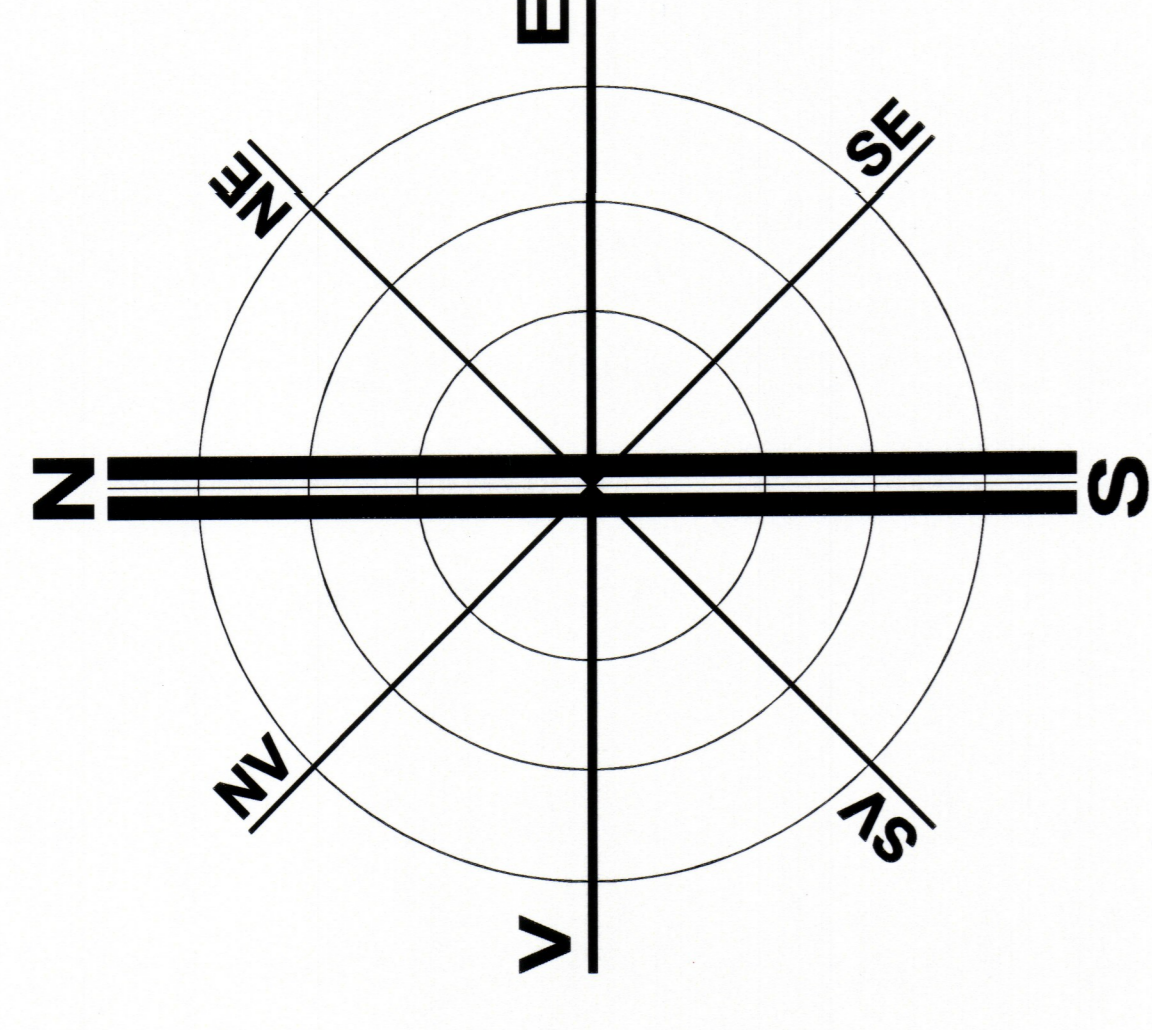
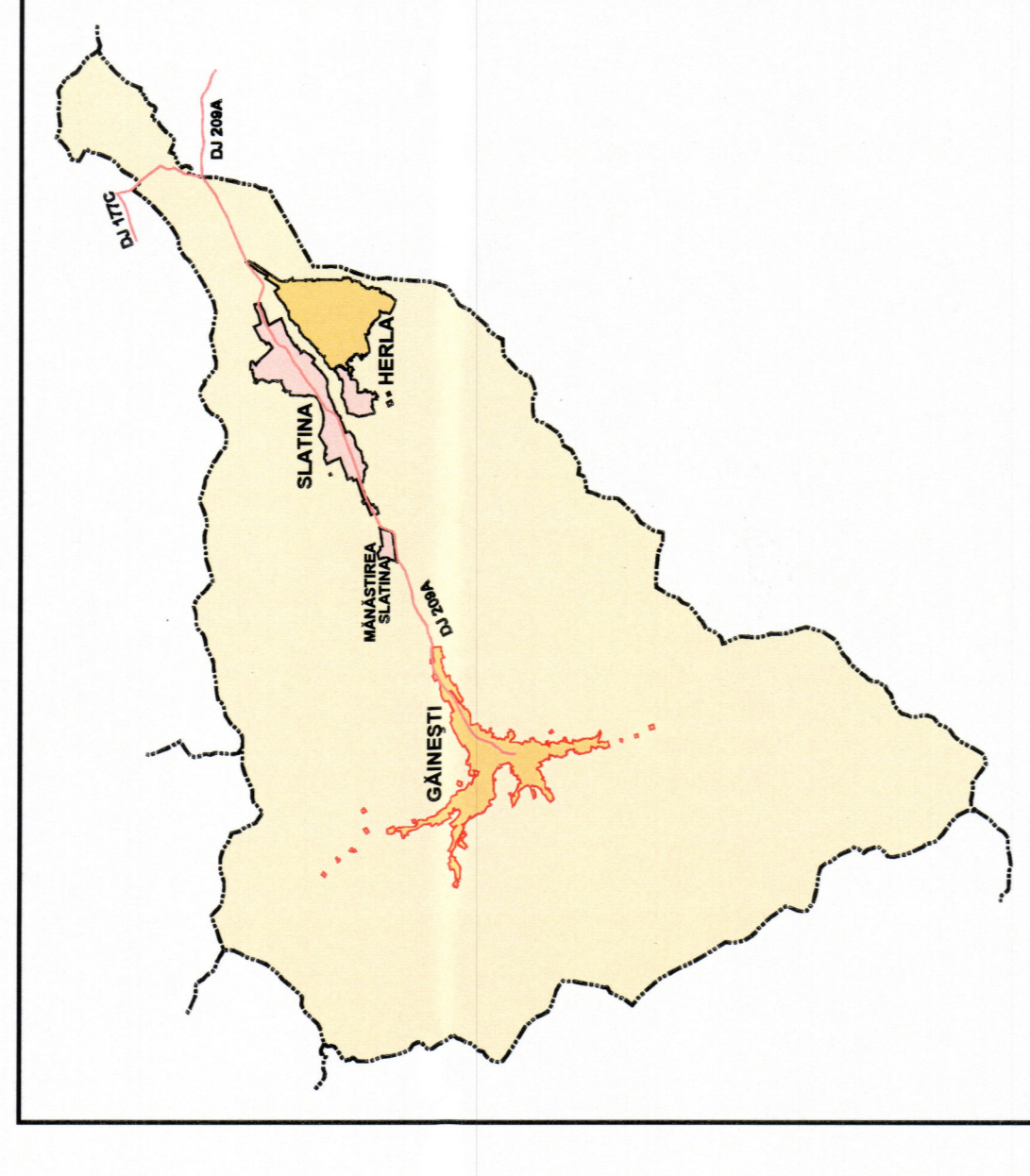


PUG PLAN URBANISTIC
G E N E R A L
COMUNA SLATINA
JUDEȚUL SUCEAVA

**4.2 REGLEMENTĂRI, ECHIPARE
EDILITARĂ**

SATUL GĂINEȘTI



- LEGENDĂ**
- LIMITE**
 - LIMITA TERITORIULUI INTRAVILAN PROPUS
 - LIMITA TERITORIULUI INTRAVILAN EXISTENT
 - CĂI DE COMUNICAȚIE ȘI TRANSPORT**
 - DRUMURI JUDEȚENE
 - ECHIPAREA EDILITARĂ**
 - ALIMENTARE CU ENERGIE ELECTRICĂ
 - LINII ELECTRICE AERENE DE 20 KV
 - POSTURI DE TRANSFORMARE AERENE
 - APE**
 - LACURI, BĂLȚI
 - RĂURI
 - PARAIE
 - PARAIE NEPERMANENTE
 - TELECOMUNICAȚII**
 - TRASEE TELEFONICE AERENE
 - APĂ ȘI CANALIZARE**
 - CONDUITE APĂ POTABILĂ
 - STAȚIE DE CĂPTARE/COMPARE APĂ
 - REZERVOR
 - PUTURI FORATE
 - CANALE APĂ IZATĂ
 - STAȚIE DE EPURARE
 - TRASEE EXISTENTE
 - TRASEE PROPUSE

Societatea de Servicii Informatic Suceava	Beneficiar: Consiliul Local al comunei Slatina	Faza: P.U.G.
Director general: C. Priftilic	Plan Urbanistic General	
Proiectant specializat: Ing. Gh. Buliga	Titlul planșei:	
Proiectant specializat: Ing. V. Blănescu	Scara: 1:5000	
Disenșor: M. Cazam	Verificat: M. V. Popovici	Planșă 4.2
		REGLEMENTĂRI, ECHIPAREA EDILITARĂ

