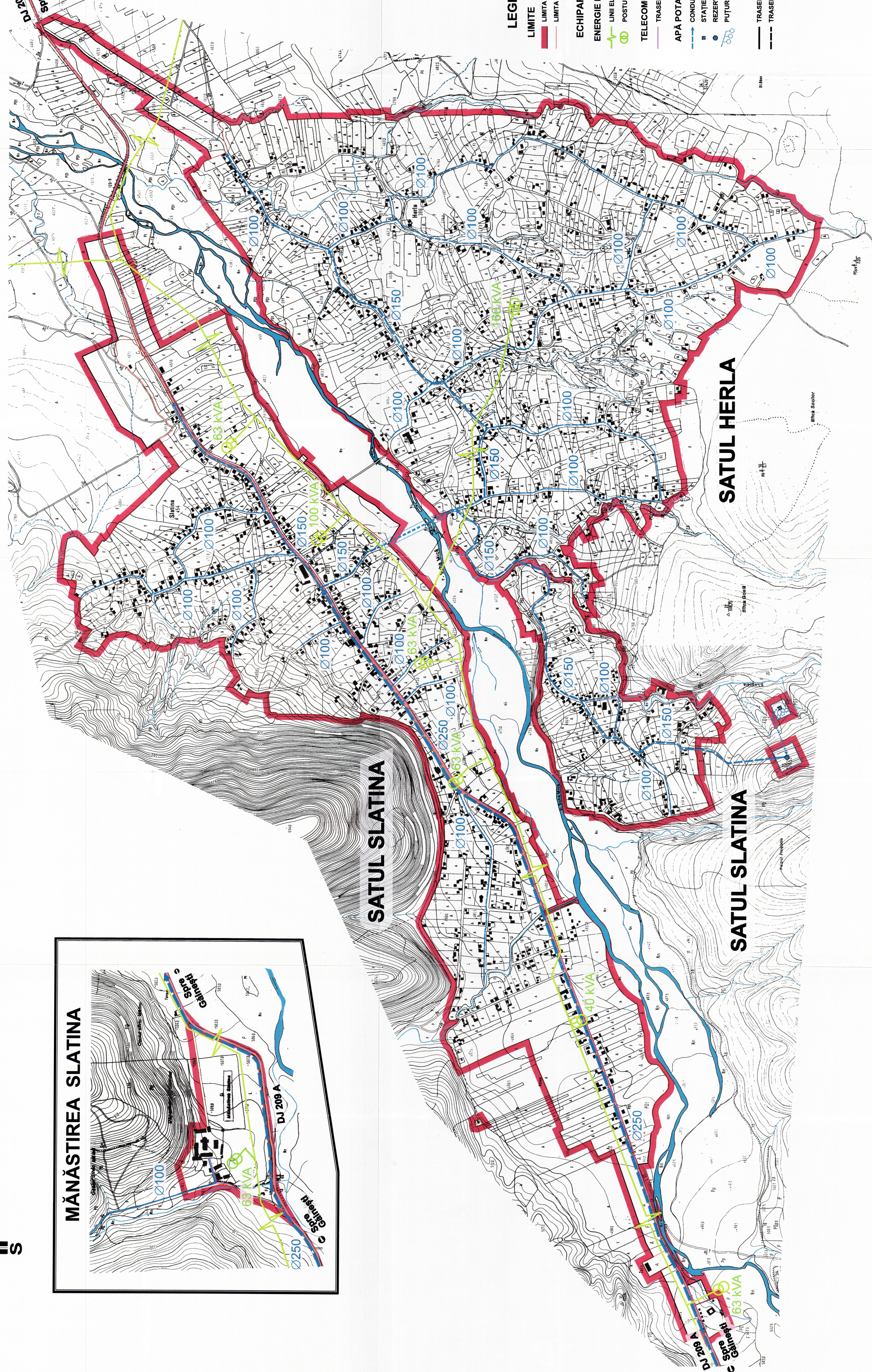
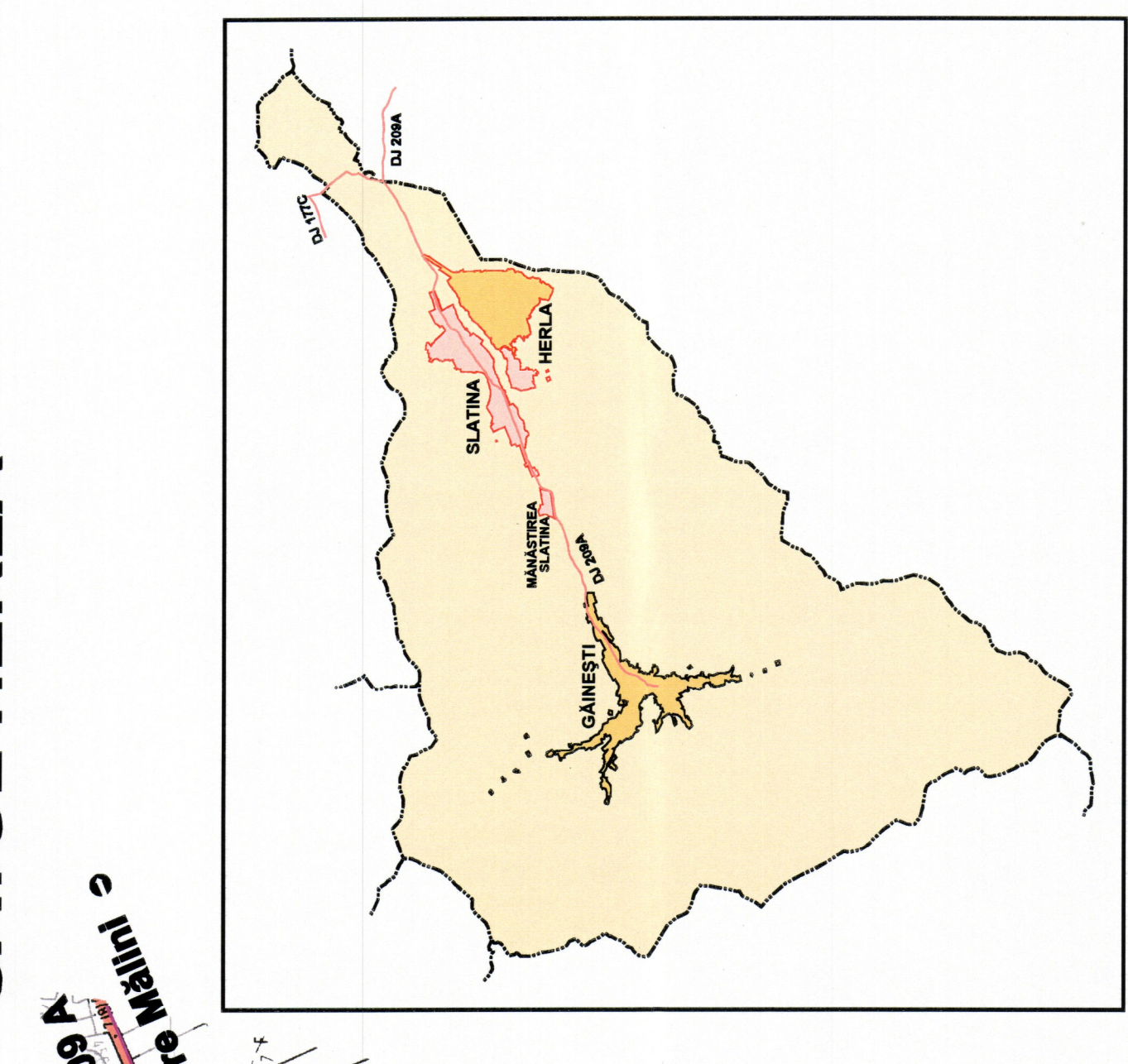
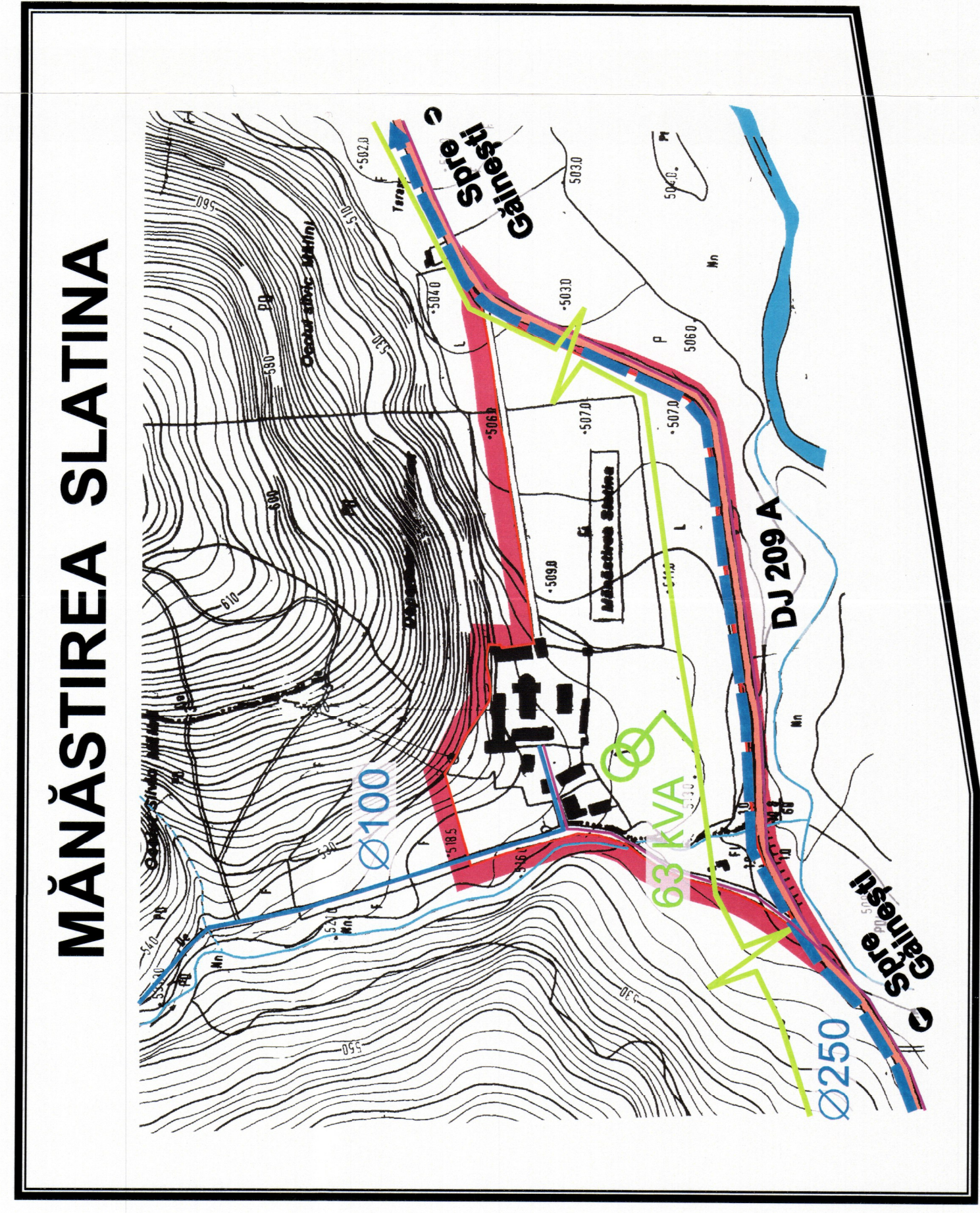
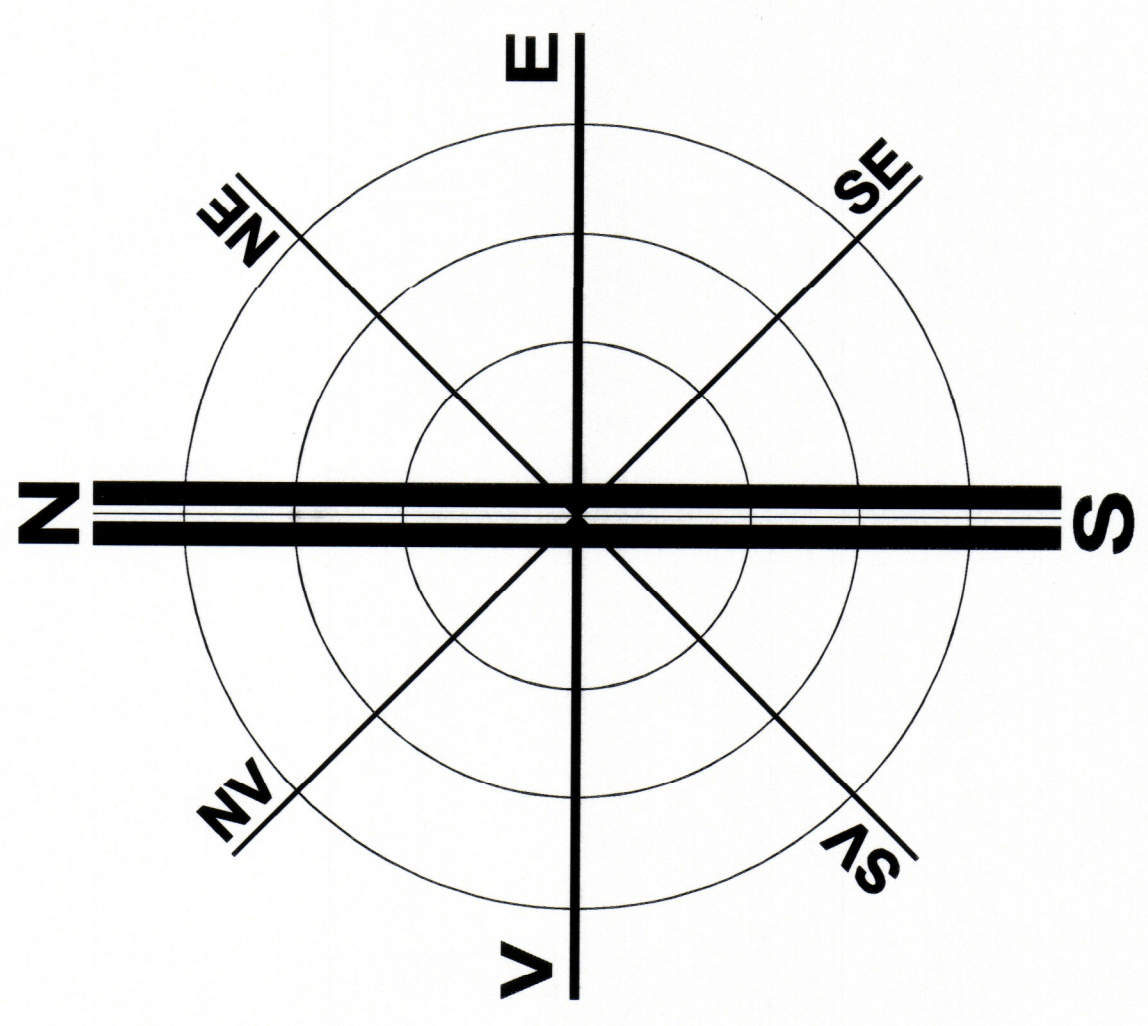


**4.1 REGLEMENTĂRI,
ECHIPAREA EDILITARĂ**

**SATUL SLATINA
SATUL HERLA**



- LEGENDĂ**
- LIMITE**
 - LIMITA TERITORIULUI INTRAVILAN PROPRIU
 - LIMITA TERITORIULUI INTRAVILAN EXISTENT
 - ECHIPAREA EDILITARĂ**
 - ENERGIE ELECTRICĂ**
 - LINI ELECTRICE AERIE DE 20 KV
 - POSTURI DE TRANSFORMARE AERIE
 - TELECOMUNICAȚII**
 - TRASEE TELEFONICE AERIE
 - APĂ POTABILĂ**
 - CONDUCTE DE APĂ
 - STĂTII DE CAPTARE/POMPARE
 - REZERVOR
 - PUȚURI FORATE
 - TRASEE EXISTENTE**
 - TRASEE PROPUSE**
- CAI DE COMUNICAȚIE ȘI TRANSPORT**
- DRUMURI JUDEȚENE
- APE**
- LACURI, BĂLȚI
 - RAURI
 - PĂRAIE
 - PĂRAIE NEPERMANENTE

Societatea de Servicii Informaționale Suceava	Beneficiar: Consiliul Local al comunei Slatina	Faza: P.U.G.
Director general: C. Pristăciuc	Proiect: Plan Urbanistic General	
Proiectant: Ing. Gh. Buliga	Scara: 1:5000	
Proiectant specializat: Ing. V. Blăncescu	Titlu planșă:	
Disemnat: M. Cazam	Occurență: 2014	
Verificat: Ing. V. Popovici		

