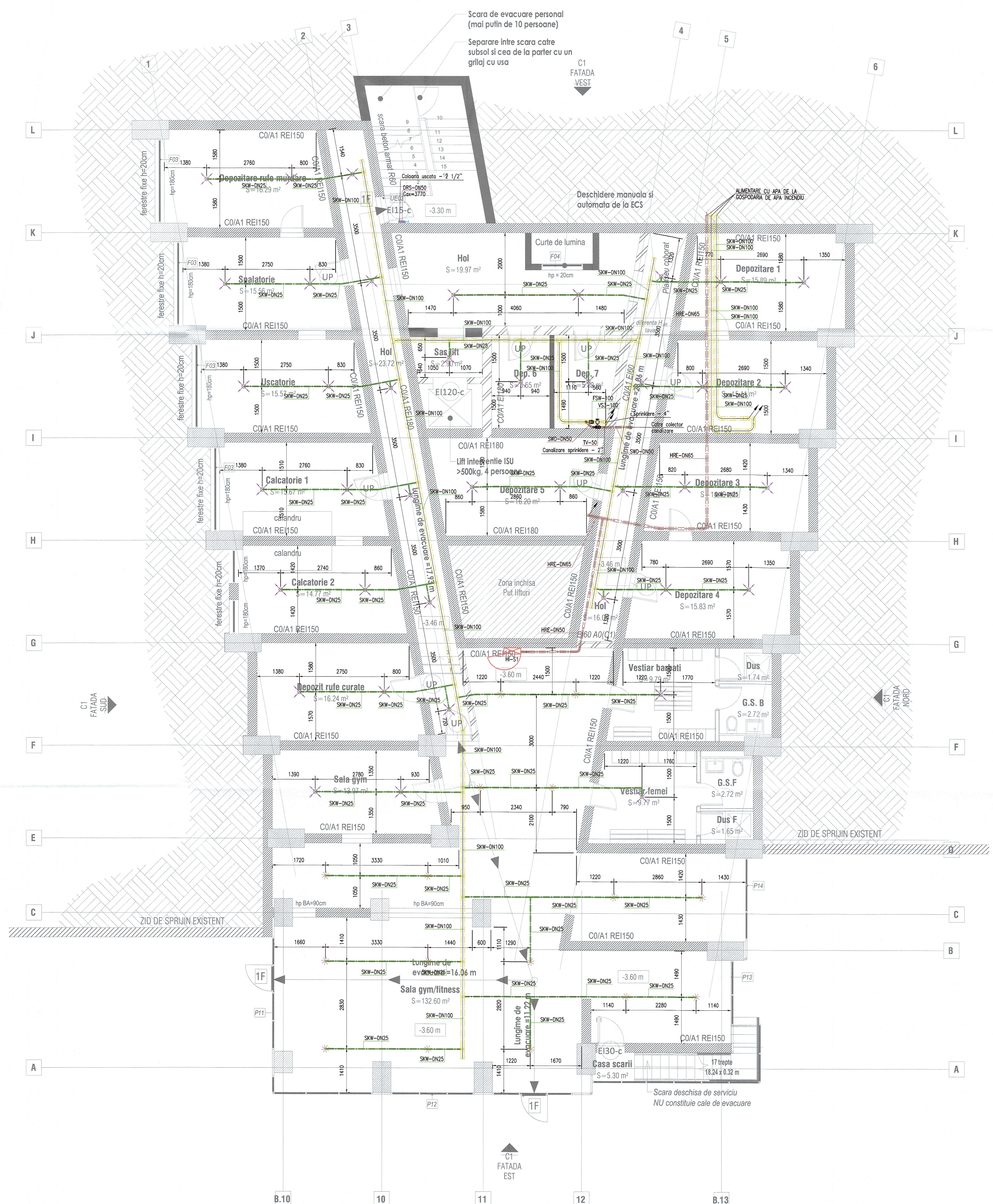


- NOTE
- PREZENTA PLANSA SE VA CONSULTA INAMI IMPREUNA CU DOCUMENTATIYA AFERENTA TUTUROR SPECIALIZATILOR DE INSTALATI, ARHITECTURA, STRUCTURA SI UTILITATI PARTEA A LUCRARIILOR PENTRU ACEST PROIECT.
 - TUTE DIMENSIUNILE SUNT IN MILIMETRI (mm), IN ABSENTA ALTOR PREVEDERI, SI SUNT RAPORTATE LA COTELE FINITE DE NIVEL ALE FERESTRA ETAL.
 - DIMENSIUNILE NU VOR FI SCARITE DIN CAZUL PLANSELOR.
 - COTELE NEARATATE, OBSERVATE, INGRTE SAU COMPLET TREBUIE SA FIE ADUSE LA CUNOSTINTA PROIECTANTILOR.
 - ANTREPREZORUL VA FI RESPONSABIL DE COORDONAREA INSTALARI SI VA TINE SEAMA DE TOATE CELELTA LUCRARI SI DISCIPLINE FIE IN TIMPUL OR INVIATA INCORPORAREA ACESTORA IN LUCRARELE DIN SANCTER.
 - PLANSUL DE COORDONARE LUCRU IN SANCTER, DE INSTALARE SI MANUFACATURARE PRECUM SI DOCUMENTATIYA CARTEA CONSTRUCTIEI / AS-BUILT VA FI INVIATA DE CATRE ANTREPREZOR.
 - ANTREPREZORUL VA FI RESPONSABIL DE COORDONAREA SI INSTALAREA IN SANCTER A PLAFONELOR DE ACCES, CAPACELOR DE ACCES, GAVAZELOR, SCARILOR, BALASTRACELOR SI ELEMENTELOR DE PROTECTIE NECESARE DESFASURARI SI SIGURANTA A ACTIVITATILOR VIATOARE DE MENTENANTA SI OPERARE A LUCRARIILOR.
 - TRANSVERSALA / STRANSUREA ELEMENTELOR DE CONSTRUCTIE ANTI-FOC SI SAU RESISTENTE LA FOC DE CATRE INSTALATI (CONDUCTE, CANALE, TUBULATUR, CABLURI, CONDUCTORI, ETC.) SE VA FACE IN CONFORMITATE CU NORMELE IN VIGORE PRIN ETANSAREA COLIURILOR CU MATERIALE INCOMBUSTIBILE AVIND RESISTENTA LA FOC CEL PUTIN EGALA CU CEA A ELEMENTULOR DE CONSTRUCTIE STRANSUNS, TOATE STRANSURELE VOR FI ETICHELATE.
 - IN CAZUL IN CARE NU ESTE PREZENTAT ALTELT, PE PLAN, MATERIALELE CONDUCTOELOR VOR FI DUPA CUM URMEAZA:
 - HIDRANTI INTERIORI: OTEL GALVANIZAT MONTAJ LA INTERIOR, FOSD MONTAJ INCORPORAT SI IN RADIER
 - COLDOANE USCATE: OTEL GALVANIZAT
 - SPRINKLERE: OTEL, NEGRO MONTAJ LA INTERIOR, FOSD MONTAJ INCORPORAT SI IN RADIER
 - DRENAJ SPRINKLERE: OTEL GALVANIZAT
 - LA TRECEREA CONDUCTOELOR PRIN PLANSIE SI PERETE, SE VOR UTILIZA MANSOANE DE PROTECTIE DIN PVC CARE VOR AVEA DOUA DIMETRE MAI MARE DECAT CONDUCTA SI VOR TINE PE CU 2 CM INALTIMUL SUPRAFEII FINITE A PAROUSELA SPITALUI DINTRE CONDUCTA SI MANSONA SI VA FI UMPLUT CU VATA MINERALA PENTRU A MICSORA TRANSFERUL ZONATELOR PRIN STRUCTURA, SAU CU SPUMA PE FOC.
 - PROIECTAREA SI EXECUTIA SISTEMELOR DE SUSTINERE AL CONDUCTOELOR VA INTRA IN SARCINA ANTREPREZORULUI DE INSTALATI SI VA FI REALIZAT DE PERSONAL CALIFICAT.
 - IN CAZUL IN CARE NU ESTE PREZENTAT ALTELT, ARMATURILE DE PE PREZENTUL PLAN VOR AVEA ACELASI DIMETRU CU CEL AL CONDUCTOELOR PE CARE SUNT AMPLASATE.
 - INSTALAREA ELEMENTELOR DE INSTALATI VA INCORPORA MASURI ADECVATE PENTRU COMBATEREA MISCARILOR DATORATE CONTRACTILOR SI DILATARIILOR TERMICE.
 - HERMETICI INTERIOR VOR FI MONTATI LA 1,5 METRI FATA DE COTA FINITA A PAROUSELA.
 - RACORDURILE COLDOANELOR USCATE VOR FI MONTATE LA 1,5 METRI FATA DE COTA FINITA A PAROUSELA.
 - SPRINKLERILE DE PROTECTIE VOR FI MONTATE LA O DISTANTA INTRE 0,1 m SI 0,15 m SUB TAVAN SI LA O DISTANTA ORIZONTALA CUPRINSA INTRE 0,05 m SI 0,15 m DE PERETE.



LEGENDA

SIMBOL	ABREVIERE	DESCRIERE
	SKW	CONDUCTA ALIMENTARE CU APA SPRINKLERE
	HRE	CONDUCTA ALIMENTARE CU APA HIDRANTI INTERIORI
	DRS	CONDUCTA ALIMENTARE CU APA COLDOANE USCATE
	SWD	CONDUCTA DRENAJ INSTALATIE SPRINKLERE
		CAP DE SPRINKLER MONTAJ CU CAPUL IN JOS, 68°C
		CAP DE SPRINKLER MONTAJ CU CAPUL IN SUS, 68°C
		CAP DE SPRINKLER MONTAJ CU PE PERETE, 68°C
	HI	CUTE HIDRANT INTERIOR COMPLET ECHIPATA CONFORM SR EN 671-1
	Cox	COTA MONTAJ IN AXUL CONDUCTEI, FATA DE PAROUSELA FINITA
	FSW	SENZOR DEBIT
	TV	PRIMUL TEST SI GOURE INSTALATIE SPRINKLERE
		PRIMUL TEST SI GOURE INSTALATIE SPRINKLERE

PRINCIPALII INDICATORI AI CONSTRUCTIEI
 Categoria de Importanta: C1 (normal) Categoria de Importanta: C1 (normal)
 Clasa de Importanta: C1 (normal) Clasa de Importanta: C1 (normal)
 Gradul de realizare la foc: C1 (normal) Gradul de realizare la foc: C1 (normal)
 Compartment 1: Corp 1 Hotel clasa hotelului C1 (normal) Compartment 1: Corp 1 Hotel clasa hotelului C1 (normal)
 Compartment 2: Corp 2 Hotel clasa hotelului C1 (normal) Compartment 2: Corp 2 Hotel clasa hotelului C1 (normal)
 Compartment 3: Sala pompe incendiu: C1 (normal) Compartment 3: Sala pompe incendiu: C1 (normal)
 Compartment 4: Postul de hidranti: C1 (normal) - fac MUCULUI de incendiu

VERIFICATOR / EXPERT: [Signature]

MINISTERUL AFACERILOR INTERNE - DIRECTIA ASIGURARE LOGISTICA INTEGRATA

INSTALATI SANITARE Slingere Incendiu Plan Subsol - Corp C1

PROIECTANT: [Signature]

DESEINAT: [Signature]

15/04/2025

1:50

APRILIE 2025