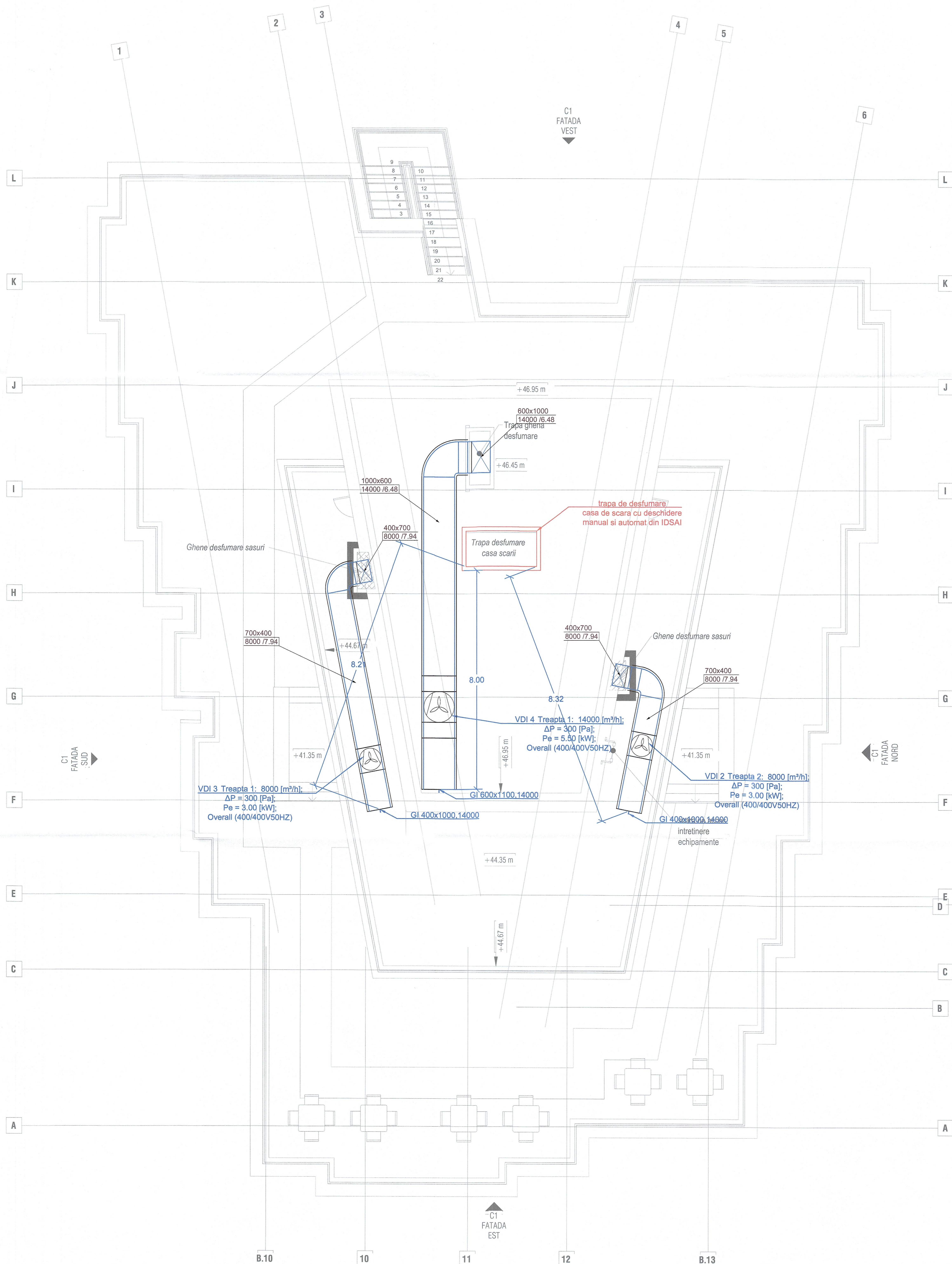
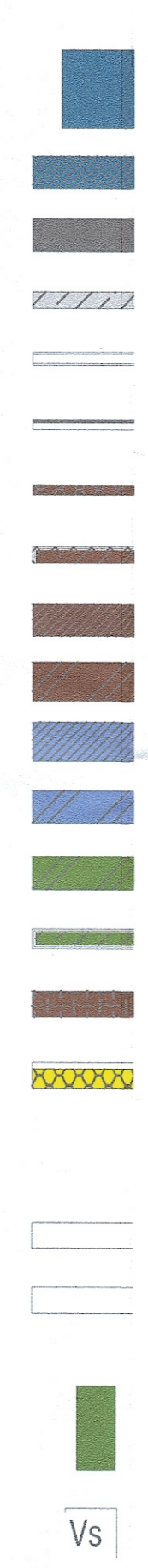


LEGENDA	
	VENTILATOR DE COMPENSARE/PRESURIZARE TIP TURELA
	VENTILATOR DE COMPENSARE/CASA SCARA EI60
	GRILA DE ASPIRATIE MONTATA LA EXTERIOR
	GRILA DE INTRODUCERE REZISTENTA LA FOC EI 60'
	VOLET CU DECLANSARE ELECTROMAGNETICA PENTRU INTRODUCERE AER EI 60'
	SERVOMOTOR ACTIONARE VOLET/CLAPETI CU ALIMENTARE 24V
	TUBULATURA RIGIDA RECTANGULARA PENTRU PRESURIZARE, REZISTENTA LA FOC EI 60'
	PRESOSTAT CU ROL DE MENTINERE A PRESIUNII MAXIME IN SASURI LA VALOAREA DE 45 Pa. COMANDA PORNIRE/OPRIREA VENTILATORULUI SAU AJUSTAREA TURATIEI ACESTUIA
	OCHI MOBIL/USA PENTRU EVACUAREA FUMULUI DIN CASA DE SCARA AMPLASAT IN TREIMEA SUPERIOARA A ULTIMULUI NIVEL



LEGENA
combi

Cladire



Nota:
 Trezirea tubulaturilor prin planseu trebuie sa aiba conditiile de protejere a tubulaturilor cu materiale rezistente la foc cu rezistenta la foc cel putin egala cu cea a elementului traversat.
 Cotele de montaj sunt date fata de cota finita a fiecarei nivel.
 Dimensiunile din plan pentru tubulatura reprezinta dimensiunile pentru sectiunea utila a acestora.

PRINCIPALII INDICATORI AI CONSTRUC TIILOR:
 Categoria de importanță: C (normală) conform RD nr. 76/1997.
 Către de importanță (categoriile de importanță speciale): B conform P100-1992.
 Grupul de rezistență la foc:
 Compartiment 1 corp 1 înălțimea indică: GI I - înălțimea de incendiu
 Compartiment 2 corp 2 înălțimea indică: GI II - înălțimea de incendiu
 Compartiment 3 corp 3 înălțimea indică: GI III - înălțimea de incendiu
 Compartiment 4 podul indică: GI IV - înălțimea de incendiu

La următoarea fază de proiectare se va realiza definitivarea și coordonarea soluțiilor tehnice decise în prezenta documentație, oțimentul de proiectare și factor tehnice pentru echipamentele tehnologice utilizate aparținând de beneficiar. În urma verificării se consideră proiectul corect și se aprobă faza de proiectare, semnându-se și justificându-se conform procedurii în vigoare, condițiile obligatorii ce vor fi introduse în proiect, prin grija investitorului, de către proiectant.

Acest document este proprietatea intelectuală a S.C. Wira Project Solutions s.r.l. Reproducerea sau difuzarea sunt interzise fără acordul scris de partea S.C. Wira Project Solutions s.r.l. This document copyright is owned by S.C. Wira Project Solutions s.r.l. No part of this document may be reproduced or transmitted without the written permission of S.C. Wira Project Solutions s.r.l.

VERIFICATOR/EXPERT	DESIGNATOR	PROIECTANT	DESEINAT

PROIECTANT	PROIECTANT	PROIECTANT	PROIECTANT

PROIECTANT	PROIECTANT	PROIECTANT	PROIECTANT

PROIECTANT	PROIECTANT	PROIECTANT	PROIECTANT

PROIECTANT	PROIECTANT	PROIECTANT	PROIECTANT

PROIECTANT	PROIECTANT	PROIECTANT	PROIECTANT

PROIECTANT	PROIECTANT	PROIECTANT	PROIECTANT

PROIECTANT	PROIECTANT	PROIECTANT	PROIECTANT

PROIECTANT	PROIECTANT	PROIECTANT	PROIECTANT

PROIECTANT	PROIECTANT	PROIECTANT	PROIECTANT

PROIECTANT	PROIECTANT	PROIECTANT	PROIECTANT

PROIECTANT	PROIECTANT	PROIECTANT	PROIECTANT

PROIECTANT	PROIECTANT	PROIECTANT	PROIECTANT

PROIECTANT	PROIECTANT	PROIECTANT	PROIECTANT

PROIECTANT	PROIECTANT	PROIECTANT	PROIECTANT

PROIECTANT	PROIECTANT	PROIECTANT	PROIECTANT

PROIECTANT	PROIECTANT	PROIECTANT	PROIECTANT

PROIECTANT	PROIECTANT	PROIECTANT	PROIECTANT

PROIECTANT	PROIECTANT	PROIECTANT	PROIECTANT

PROIECTANT	PROIECTANT	PROIECTANT	PROIECTANT

PROIECTANT	PROIECTANT	PROIECTANT	PROIECTANT

PROIECTANT	PROIECTANT	PROIECTANT	PROIECTANT

PROIECTANT	PROIECTANT	PROIECTANT	PROIECTANT

PROIECTANT	PROIECTANT	PROIECTANT	PROIECTANT

PROIECTANT	PROIECTANT	PROIECTANT	PROIECTANT

PROIECTANT	PROIECTANT	PROIECTANT	PROIECTANT

PROIECTANT	PROIECTANT	PROIECTANT	PROIECTANT

PROIECTANT	PROIECTANT	PROIECTANT	PROIECTANT

PROIECTANT	PROIECTANT	PROIECTANT	PROIECTANT

PROIECTANT	PROIECTANT	PROIECTANT	PROIECTANT

PROIECTANT	PROIECTANT	PROIECTANT	PROIECTANT

PROIECTANT	PROIECTANT	PROIECTANT	PROIECTANT

PROIECTANT	PROIECTANT	PROIECTANT	PROIECTANT

PROIECTANT	PROIECTANT	PROIECTANT	PROIECTANT

PROIECTANT	PROIECTANT	PROIECTANT	PROIECTANT

PROIECTANT	PROIECTANT	PROIECTANT	PROIECTANT

PROIECTANT	PROIECTANT	PROIECTANT	PROIECTANT

PROIECTANT	PROIECTANT	PROIECTANT	PROIECTANT

PROIECTANT	PROIECTANT	PROIECTANT	PROIECTANT

PROIECTANT	PROIECTANT	PROIECTANT	PROIECTANT

PROIECTANT	PROIECTANT	PROIECTANT	PROIECTANT

PROIECTANT	PROIECTANT	PROIECTANT	PROIECTANT

PROIECTANT	PROIECTANT	PROIECTANT	PROIECTANT

PROIECTANT	PROIECTANT	PROIECTANT	PROIECTANT

PROIECTANT	PROIECTANT	PROIECTANT	PROIECTANT

PROIECTANT	PROIECTANT	PROIECTANT	PROIECTANT

PROIECTANT	PROIECTANT	PROIECTANT	PROIECTANT

PROIECTANT	PROIECTANT	PROIECTANT	PROIECTANT

PROIECTANT	PROIECTANT	PROIECTANT	PROIECTANT

PROIECTANT	PROIECTANT	PROIECTANT	PROIECTANT

PROIECTANT	PROIECTANT	PROIECTANT	PROIECTANT

PROIECTANT	PROIECTANT	PROIECTANT	PROIECTANT

PROIECTANT	PROIECTANT	PROIECTANT	PROIECTANT

PROIECTANT	PROIECTANT	PROIECTANT	PROIECTANT

PROIECTANT	PROIECTANT	PROIECTANT	PROIECTANT

PROIECTANT	PROIECTANT	PROIECTANT	PROIECTANT

PROIECTANT	PROIECTANT	PROIECTANT	PROIECTANT

PROIECTANT	PROIECTANT	PROIECTANT	PROIECTANT

PROIECTANT	PROIECTANT	PROIECTANT	PROIECTANT

PROIECTANT	PROIECTANT	PROIECTANT	PROIECTANT

PROIECTANT	PROIECTANT	PROIECTANT	PROIECTANT

PROIECTANT	PROIECTANT	PROIECTANT	PROIECTANT

PROIECTANT	PROIECTANT	PROIECTANT	PROIECTANT

PROIECTANT	PROIECTANT	PROIECTANT	PROIECTANT

PROIECTANT	PROIECTANT	PROIECTANT	PROIECTANT

PROIECTANT	PROIECTANT	PROIECTANT	PROIECTANT

PROIECTANT	PROIECTANT	PROIECTANT	PROIECTANT

PROIECTANT	PROIECTANT	PROIECTANT	PROIECTANT

PROIECTANT	PROIECTANT	PROIECTANT	PROIECTANT

PROIECTANT	PROIECTANT	PROIECTANT	PROIECTANT

PROIECTANT	PROIECTANT	PROIECTANT	PROIECTANT

PROIECTANT	PROIECTANT	PROIECTANT	PROIECTANT

PROIECTANT	PROIECTANT	PROIECTANT	PROIECTANT

PROIECTANT	PROIECTANT	PROIECTANT	PROIECTANT

PROIECTANT	PROIECTANT	PROIECTANT	PROIECTANT

PROIECTANT	PROIECTANT	PROIECTANT	PROIECTANT

PROIECTANT	PROIECTANT	PROIECTANT	PROIECTANT

PROIECTANT	PROIECTANT	PROIECTANT	PROIECTANT

PROIECTANT	PROIECTANT	PROIECTANT	PROIECTANT

PROIECTANT	PROIECTANT	PROIECTANT	PROIECTANT

PROIECTANT	PROIECTANT	PROIECTANT	PROIECTANT

PROIECTANT	PROIECTANT	PROIECTANT	PROIECTANT

PROIECTANT	PROIECTANT	PROIECTANT	PROIECTANT