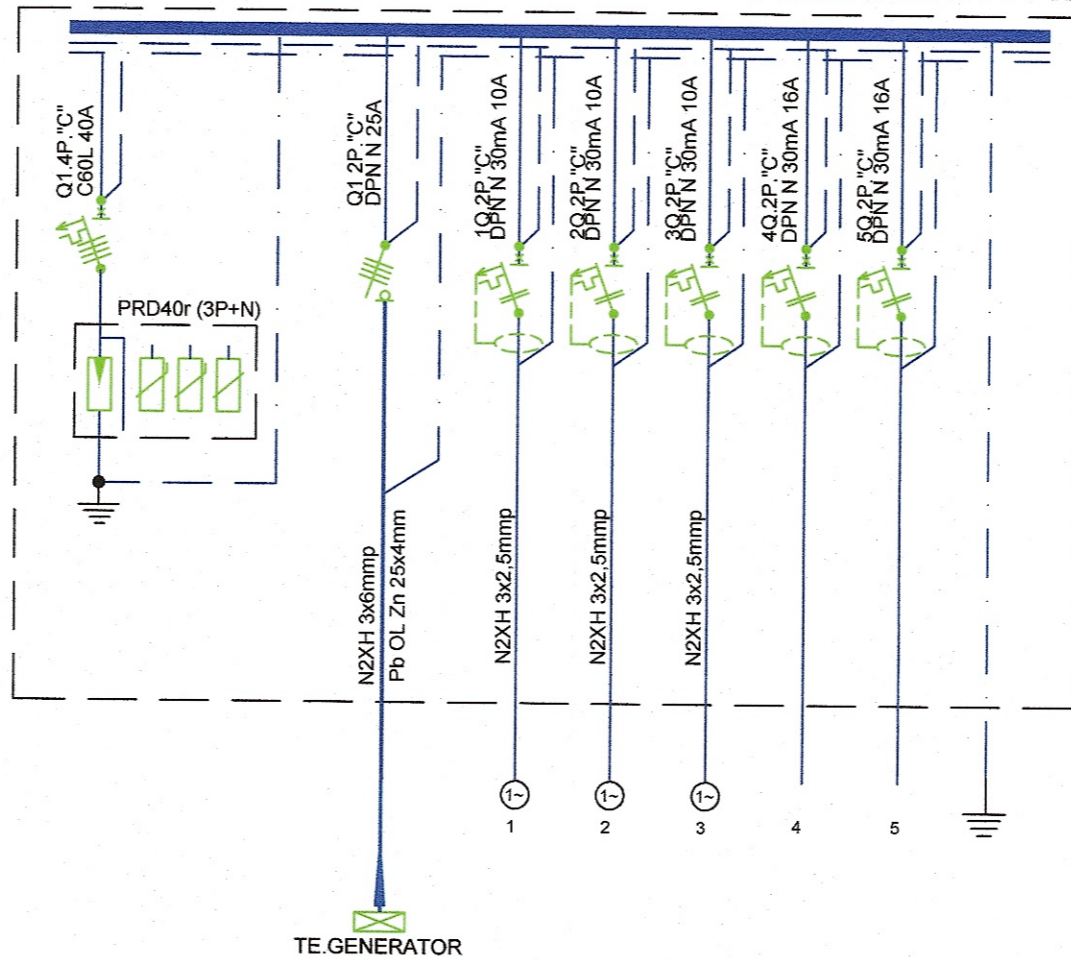


# TABLOU ELECTRIC TELECOMUNICATII



TE.GENERATOR

alim. Rack  
alim. Rack  
alim. Rack  
rezerva  
rezerva

L3					
L2					
L1	6000W	2000W	2000W	2000W	
	6000W	2000W	2000W	2000W	
	LP	LP	LP	R	R
	C1	C2	C3	C4	C5

Pi = 6,00 kW  
Cs = 1.00  
Pa = 6,00 kW  
U = 3x400/230V  
Ia = 10,83 A

- .../2P,3P - disjuncteur automat cu protectie magnetica si termica (2P sau 3P); 6kA
- 30mA .../2P,3P - disjuncteur automat diferential cu protectie magnetica si termica (2P sau 3P); 6kA
- R - Releu pas cu pas electromecanic, 1ND, 10A, 250V c.a., fixare in doza, comanda la tensiunea retelei
- INS - separator sarcina 4P
- C60N - intreruptor automat cu protectie magnetica si termica (3P sau 4P); 6kA
- PRF1 - descarcatoare de supratensiuni pentru instalatii cu paratraznet, impotriva loviturilor directe de traznet
- PRD40r - descarcator de supratensiuni impotriva supratensiunilor de origine tranzitorie (3P+N); 15kA;
- NS160N - disjuncteur automat cu protectie magnetica si termica (4P); 36kA
- NG125N - disjuncteur automat cu protectie magnetica si termica (4P); 25kA
- BMPC - Bloc de masura, protectie si contorizare montat in exterior, carcasa metalica, grad de protectie IP54
- FB - Firida de bransament montata in exterior, carcasa metalica, grad de protectie IP54
- s - Detector de miscare, amplasat direct in circuit P<1000W, 1ND, 10A, 250V c.a.

## NOTA

- Aparatul va fi din gama Merlin Gerin sau similar calitativ, agrementat tehnic in ROMANIA.
- Alegerea disjunctoarelor de protectie pentru echipamente se va face dupa cunoasterea exacta a echipamentului, a fiselor tehnice si a schemelor de cablare si numai impreuna cu fumizorul.

## PRINCIPALII INDICATORI AI CONSTRUC TIILOR:

- Categoria de importanta: C (normala) conform HG nr. 766/1997;
- Clasa de importanta (categoria de importanta specifica): III conform P100-1992;
- Gradul de rezistenta la foc:
  - Compartiment 1 corp 1 Hotel cladire inalta: GRF I - risc MIC de incendiu
  - Compartiment 2 corp restaurant + piscina: GRF III - risc MIC de incendiu
  - Compartiment 3 stie pompe incendiu: GRF II - risc MIC de incendiu
  - Compartiment 4 posturi trazo: GRF II - - risc MIJLOCUI de incendiu

Acest document este proprietatea intelectuala a s.c. Wire Project Solutions s.r.l. Reproducerea sau difuzarea sunt interzise fara acordul scris din partea s.c. Wire Project Solutions s.r.l. This document copyright © is owned by s.c. Wire Project Solutions s.r.l. No parts of this document may be reproduced or transmitted without the written permission of s.c. Wire Project Solutions s.r.l.

VERIFICATOR / EXPERT		Titlu proiect:	Modernizarea și reabilitarea energetică a Centrului de pregătire și refacere/recuperare a capacității de muncă Diana – Saturn, Mangalia, județul Constanța	Nr. plansa:	IE47
Beneficiar:	MINISTERUL AFACERILOR INTERNE - DIRECTIA ASIGURARE LOGISTICA INTEGRATA	Amplasament:	Jud. Constanța, mun. Mangalia, stațiunea Saturn, str. Greenport, nr. 2-2D, NC102305, NC102304, NC102303, NC102228	Faza:	PT-DE
Proiectant general:	NEO STRUCTURAL ENGINEERING	Titlu plansa:	INSTALATII ELECTRICE CURENTI TARI Schema Monofilara Tablou Electric Telecomunicatii - TE.TELE	Scara:	
Proiectant instalatii:	WPS wireprojects	SEF PROIECT	Arh. Anamaria Gabriela MANEA / Ing. Ștefan Mihai BURCIU	SEMNATURĂ	
		COORDONATOR INSTALATII	Ing. Elvis TARLEA		
		PROIECTAT	Ing. Cristian VIJIALĂ		
		DESENAT	Ing. Cristian VIJIALĂ		
		Project nr.	03/2025		
		Project nr.	WPS-05-25-007P		
		Data:	Aprilie 2025		