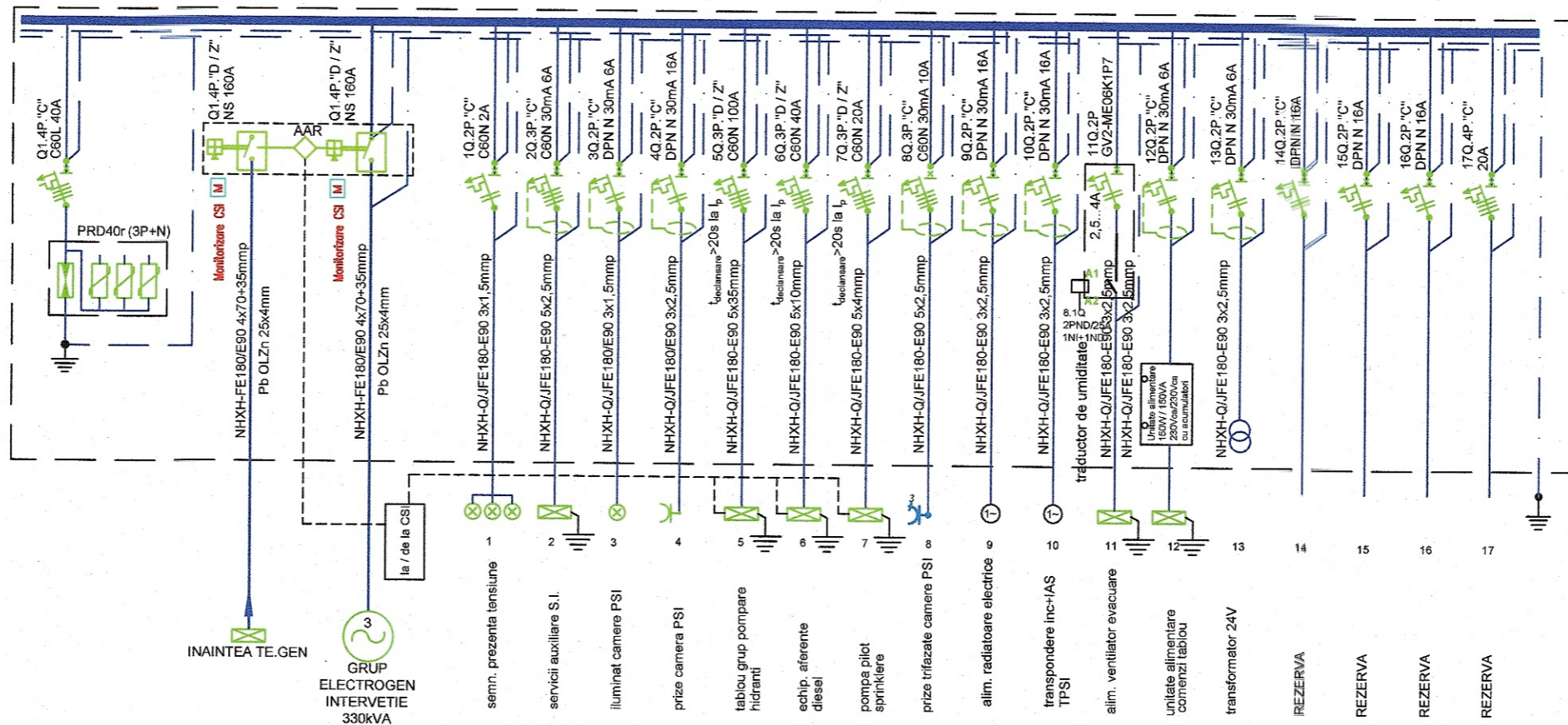


TABLOU ELECTRIC PSI - TE.PSI -



L3	28900W	500W			16667W	6000W	733W	500W						500W	1000W	1000W	1000W	1000W	
L2	29200W	500W	300W		16667W	6000W	733W	500W	2000W	1500W									1000W
L1	27900W	500W		1500W	16667W	6000W	733W	500W			500W	500W							1000W
	86000W	1500W	300W	1500W	50000W	18000W	2200W	1500W	2000W	1500W	500W	500W	500W	500W	1000W	1000W	1000W	1000W	3000W
		DL	DL	LL	LP	TAB	TAB	TAB	LP	LP	LP	DL	DL	DL	R	R	R	R	
		C1	C2	C3	C4	C5	C6	C7	C8	C9	C10	C11	C12	C13	C14	C15	C16	C17	

PI = 86.00kW
 Cs = 0.958
 Pa = 82.40kW
 U = 3x400/230V
 Ia = 145.04A

- DPN N .../2P,3P - disjuncteur automat cu protectie magnetica si termica (2P sau 3P); 6kA
- DPN N 30mA .../2P,3P - disjuncteur automat diferential cu protectie magnetica si termica (2P sau 3P); 6kA
- R - Releu pas cu pas electromecanic, 1ND, 10A, 250V c.a., fixare in doza, realizare comanda la tensiunea retelei
- INS - separator sarcina 4P
- C60N - intreruptor automat cu protectie magnetica si termica (3P sau 4P); 6kA
- PRF1 - descarcatoare de supratensiuni pentru instalatii cu paratraznet, impotriva loviturilor directe de traznet
- PRD40r - descarcatore de supratensiuni impotriva supratensiunilor de origine tranzitorie (3P+N); 15kA;
- NS160N - disjuncteur automat cu protectie magnetica si termica (4P); 38kA
- NG125N - disjuncteur automat cu protectie magnetica si termica (4P); 25kA
- BMPC - Bloc de masura, protectie si contorizare montat in exterior, carcasa metalica, grad de protectie IP54
- FB - Firida de bransament montata in exterior, carcasa metalica, grad de protectie IP54
- s - detector de miscare, amplasat direct in circuit P<1000W, 1ND, 10A, 250V c.a.
- B - buton de comanda, cu revenire, 10A, 250V c.a.
- Automat de scara - Automat de scara cu patru functii care pot fi selectate prin dip-switch. Conexiune cu 3 sau 4 conductoare. 1ND, 16A, 250V c.a.

NOTA
 Aparatul va fi din gama Schneider sau similar calitativ, agrementat tehnic in ROMANIA.

PRINCIPALII INDICATORI AI CONSTRUCȚIILOR:
 Categoria de importanță: C (normală) conform HG nr. 766/1997;
 Clasă de importanță (categoria de importanță specifică): III conform P100-1992;
 Gradul de rezistență la foc:
 Compartiment 1 corp 1 Hotel cladire înaltă: GRF I - risc MIC de incendiu
 Compartiment 2 corp restaurant + piscină: GRF III - risc MIC de incendiu
 Compartiment 3 stație pompe incendiu: GRF II - risc MIC de incendiu
 Compartiment 4 posturi trafo: GRF II - risc MIJLOCIU de incendiu

- .../2P,3P - disjuncteur automat cu protectie magnetica si termica (2P sau 3P); 6kA
- 30mA .../2P,3P - disjuncteur automat diferential cu protectie magnetica si termica (2P sau 3P); 6kA
- R - Releu pas cu pas electromecanic, 1ND, 10A, 250V c.a., fixare in doza, comanda la tensiunea retelei
- INS - separator sarcina 4P
- C60N - intreruptor automat cu protectie magnetica si termica (3P sau 4P); 6kA
- PRF1 - descarcatoare de supratensiuni pentru instalatii cu paratraznet, impotriva loviturilor directe de traznet
- PRD40r - descarcatore de supratensiuni impotriva supratensiunilor de origine tranzitorie (3P+N); 15kA;
- NS160N - disjuncteur automat cu protectie magnetica si termica (4P); 38kA
- NG125N - disjuncteur automat cu protectie magnetica si termica (4P); 25kA
- BMPC - Bloc de masura, protectie si contorizare montat in exterior, carcasa metalica, grad de protectie IP54
- FB - Firida de bransament montata in exterior, carcasa metalica, grad de protectie IP54
- s - Detector de miscare, amplasat direct in circuit P<1000W, 1ND, 10A, 250V c.a.

NOTA
 1. Aparatul va fi din gama Merlin Gerin sau similar calitativ, agrementat tehnic in ROMANIA.
 2. Alegerea disjunctoarelor de protectie pentru echipamente se va face dupa cunoasterea exacta a echipamentului, a fiselor tehnice si a schemelor de cablare si numai impreuna cu furnizorul.

Acest document este proprietatea intelectuala a s.c. Wire Project Solutions s.r.l. Reproducerea sau difuzarea sunt interzise fara acordul scris din partea s.c. Wire Project Solutions s.r.l.
 This document copyright © is owned by s.c. Wire Project Solutions s.r.l. No parts of this document may be reproduced or transmitted without the written permission of s.c. Wire Project Solutions s.r.l.

VERIFICATOR / EXPERT		Titlu proiect:	Modernizarea și reabilitarea energetică a Centrului de pregătire și refacere/recuperarea a capacității de muncă Diana - Saturn, Mangalia, județul Constanța	Nr. plansa:	IE46
Beneficiar:		Titlu plansa:	INSTALATII ELECTRICE CURENTE TARI Schema Monofilara Tablou Electric Pompe Stingere Incendiu - TE.PSI	Faza:	PT-DE
Proiectant general:	NEO STRUCTURAL ENGINEERING	Proiect nr.:	03/2025	SPECIFICATIE	NUME
Proiectant instalatii:	WPS	Proiect nr.:	WPS-05-25-007P	SEMNATURA	Scara:
				SEF PROIECT	Arh. Anamaria Gabriela MANEA / Ing. Ștefan Mihai BURCIU
				COORDONATOR INSTALATII	Ing. Elvis TARLEA
				PROIECTAT	Ing. Cristian VIJIALĂ
				DESENAT	Ing. Cristian VIJIALĂ
					Data: Aprilie 2025