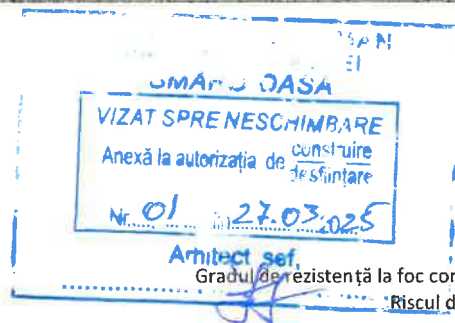
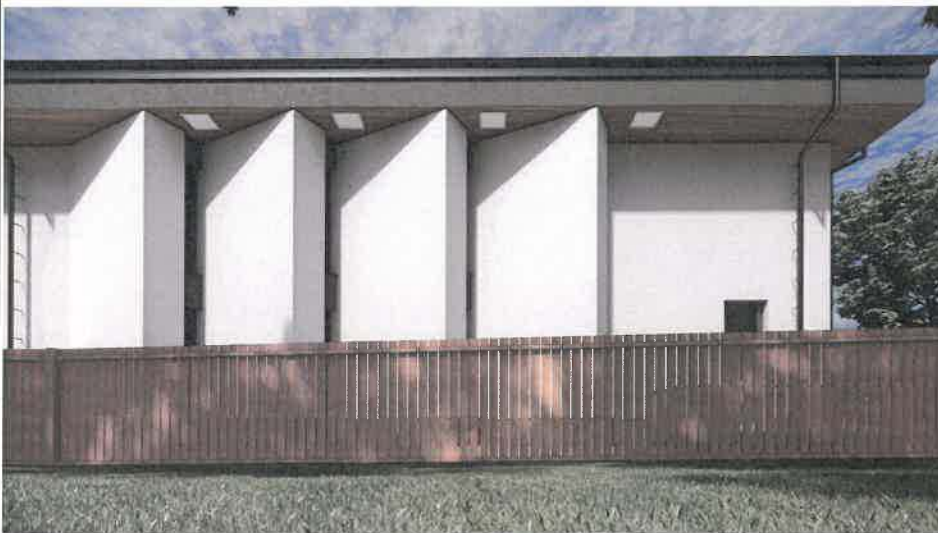


PROPUNERE - ARHITECTURĂ

INDICATIV DENUMIRE

- DP11** ARHITECTURĂ - PARTEA DESENATĂ
- DP11 1** PLAN DE SITUAȚIE PROPOS
- DP11 2** PLAN PARTER PROPUNERE
- DP11 3** PLAN ETAJ PROPUNERE
- DP11 4** PLAN POD ȘI ȘARPANTĂ PROPUNERE
- DP11 5** PLAN INVELITOARE PROPUNERE
- DP11 6** ELEVAȚIE NORD ȘI EST PROPUNERE
- DP11 7** ELEVAȚIE SUD ȘI VEST PROPUNERE
- DP11 8** SECȚIUNI PROPUNERE
- DP11 9** DESFĂȘURATE STRADALE - PROPUNERE
- DP11 10** IMAGINI ȘI VOLUMETRIE - PROPUNERE



Gradul de rezistență la foc conform P118/99 este II  
Riscul de incendiu este - MIC  
Categorie de importanță a viitoarelor clădiri: C - "NORMALĂ" conform HGR766/1997  
Clasa de importanță - II conform normativ P100/2013

PROIECTANT GENERAL



ARHION S.R.L.

• J2024034992009 | C.U.I. RO50769621 •

ARHITECTURĂ

SEF PROIECT:

arh. Radu Ionuț Angheluș

SEF PROIECT SPECIALITATE:

arh. Radu Ionuț Angheluș

PROIECTAT:

arh. Radu Ionuț Angheluș

DESENAT:

arh. Radu Ionuț Angheluș



PROIECT

| nr. WDE450-46 |

| din data de: 11.2024 |

BENEF.

U.A.T. COMUNA SMÂRDIOASA

TITLU PROIECT

„REABILITARE INTEGRATĂ CĂMIN CULTURAL SMÂRDIOASA DIN COMUNA SMÂRDIOASA, JUDEȚUL TELEORMAN”

ADRESA

Nr.cad. 20277, nr. cf. 20277, Localitatea Smârdioasa, Comuna Smârdioasa, Județul Teleorman

FAZA

D.T.A.C. data elaborării: 03.2025

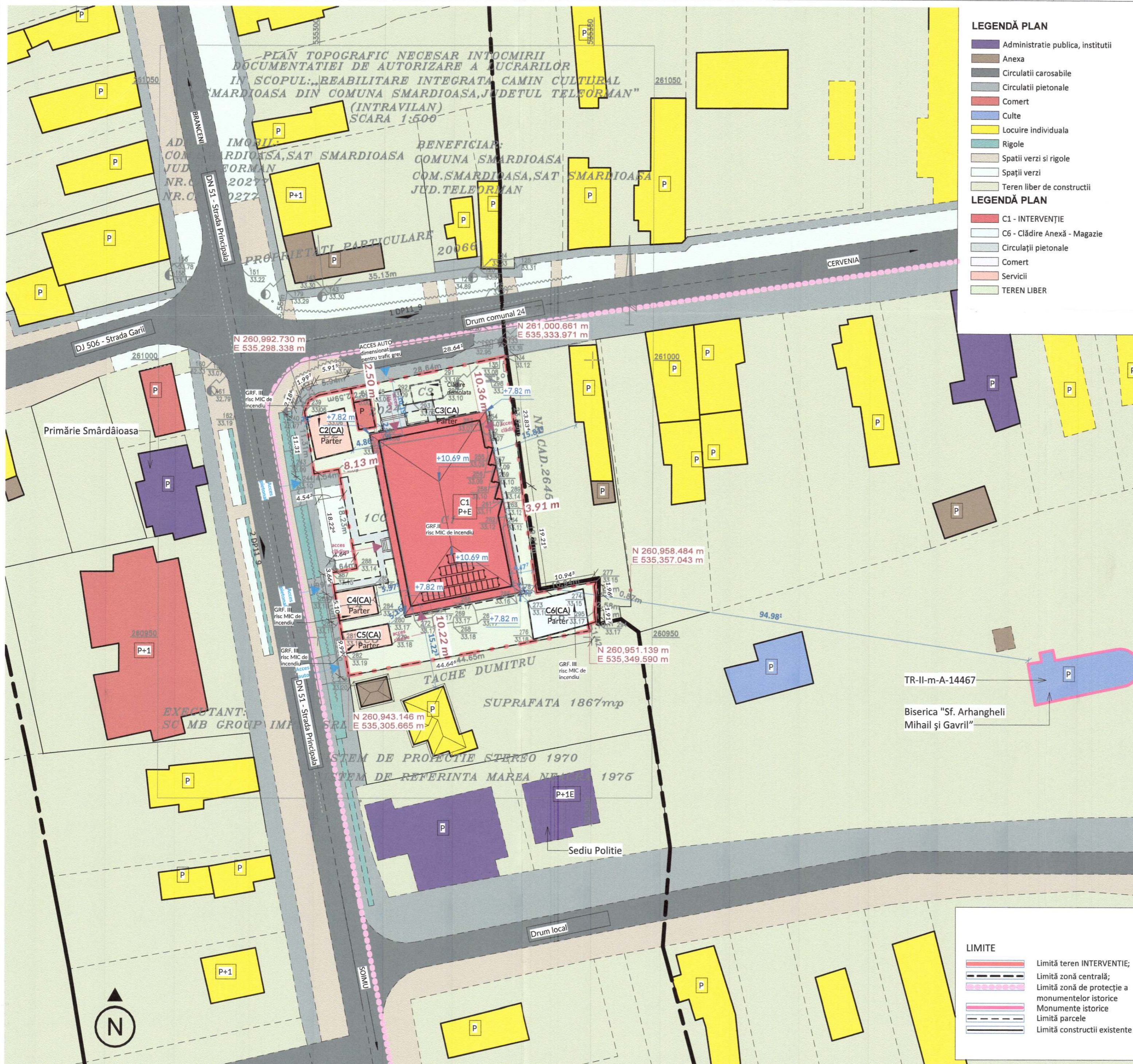
PLANȘĂ

ARHITECTURĂ - PARTEA DESENATĂ

Scara :

NR. PLANȘĂ

DP11



PLAN TOPOGRAFIC NECESAR ÎNTOCMIRII DOCUMENTAȚIEI DE AUTORIZARE A ÎNCĂLZIRII ÎN SCOPUL REABILITĂRII INTEGRATE A CĂMINULUI CULTURAL SMĂRDIOASA DIN COMUNA SMĂRDIOASA, JUDEȚUL TELEORMAN (INTRAVILAN) SCARA 1:500

IMOBIL: COMUNA SMĂRDIOASA, SAT SMĂRDIOASA, JUDEȚUL TELEORMAN, NR. CAD. 20277/2022  
 BENEFICIAR: COMUNA SMĂRDIOASA, SAT SMĂRDIOASA, JUDEȚUL TELEORMAN

**LEGENDĂ PLAN**

- Administratie publica, institutii
- Anexa
- Circulații carosabile
- Circulații pietonale
- Comert
- Culte
- Locuire individuala
- Rigole
- Spatii verzi si rigole
- Spatii verzi
- Teren liber de constructii

**LEGENDĂ PLAN**

- C1 - INTERVENȚIE
- C6 - Clădire Anexă - Magazie
- Circulații pietonale
- Comert
- Servicii
- TEREN LIBER

**BILANȚ TERITORIAL EXTINS**

DENUMIRE	ARIE DIN DESEN	POT	ARIE CONSTRUITA	CUT	ARIE CONSTRUITA DESFASURATA
PLAN PARTER					
C1 - INTERVENȚIE	579.51 m <sup>2</sup>	31.05%	579.51 m <sup>2</sup>	0.31	579.51 m <sup>2</sup>
C6 - Clădire Anexă - Magazie	68.36 m <sup>2</sup>	3.66%	68.36 m <sup>2</sup>	0.04	68.36 m <sup>2</sup>
Circulații pietonale	272.54 m <sup>2</sup>	0.00%	0.00 m <sup>2</sup>	0.00	0.00 m <sup>2</sup>
Servicii	123.62 m <sup>2</sup>	6.62%	123.62 m <sup>2</sup>	0.07	123.62 m <sup>2</sup>
TEREN LIBER	822.50 m <sup>2</sup>	0.00%	0.00 m <sup>2</sup>	0.00	0.00 m <sup>2</sup>
	1,866.54 m <sup>2</sup>	41.33%	771.50 m <sup>2</sup>	0.41	771.50 m <sup>2</sup>
PLAN ETAJ 1					
C1 - INTERVENȚIE	260.36 m <sup>2</sup>	0.00%	0.00 m <sup>2</sup>	0.14	260.36 m <sup>2</sup>
Rest teren	1,606.18 m <sup>2</sup>	0.00%	0.00 m <sup>2</sup>	0.00	0.00 m <sup>2</sup>
	1,866.54 m <sup>2</sup>	0.00%	0.00 m <sup>2</sup>	0.14	260.36 m <sup>2</sup>

**COEFICIENȚI URBANISTICI**

Arie construită existentă	748.43 m <sup>2</sup>
Arie construită desfășurată existentă	1,061.33 m <sup>2</sup>
P.O.T. existent	40.10%
C.U.T. existent	0.57
Arie construită demolată	0.00 m <sup>2</sup>
Arie construită desfășurată demolată	0.00 m <sup>2</sup>
Arie construită menținută	748.43 m <sup>2</sup>
Arie construită desfășurată menținută	1,061.33 m <sup>2</sup>
Arie construită propusă	23.06 m <sup>2</sup>
Arie construită desfășurată propusă	38.89 m <sup>2</sup>
Arie construită rezultată	771.49 m <sup>2</sup>
Arie construită desfășurată rezultată	1,100.22 m <sup>2</sup>
P.O.T. propus	41.33%
C.U.T. propus	0.59

Construcții existente	6 corpuri
Construcții propuse spre demolare	0 corpuri
Construcții menținute	6 corpuri
Construcții propuse	0 corpuri
Construcții rezultate	6 corpuri
RETRAGERE EXISTENT SUD	10.44 m
RETRAGERE EXISTENT NORD	2.41 m
RETRAGERE EXISTENT EST	4.71 m
RETRAGERE EXISTENT VEST	8.48 m
RETRAGERE PROPUȘĂ SUD	10.22 m
RETRAGERE PROPUȘĂ NORD	2.50 m
RETRAGERE PROPUȘĂ EST	3.91 m
RETRAGERE PROPUȘĂ VEST	8.13 m

**C1 - INTERVENȚIE**

Arie construită propusă	579.51 m <sup>2</sup>
Arie construită desfășurată propusă	839.87 m <sup>2</sup>
P.O.T. propus	31.05%
C.U.T. propus	0.45

**ARII CONSTRUITE ȘI DESFĂȘURATE**

DENUMIRE	ARIE DIN DESEN
PLAN PARTER	
C1 - INTERVENȚIE	579.51 m <sup>2</sup>
PLAN ETAJ 1	
C1 - INTERVENȚIE	260.36 m <sup>2</sup>
SCD	260.36 m <sup>2</sup>
	839.87 m <sup>2</sup>

**Arie construita utila Volum**

PARTER PROPUS	343.29 m <sup>2</sup>	1,690.33 m <sup>3</sup>
SCENA	121.12 m <sup>2</sup>	725.04 m <sup>3</sup>
PLAN ETAJ 1	153.67 m <sup>2</sup>	454.52 m <sup>3</sup>

**Arie construita utila totala Volum total**

618.09 m <sup>2</sup>	2,869.88 m <sup>3</sup>
-----------------------	-------------------------

**EXECUTANT: SC MB GROUP IMPEX SRL**

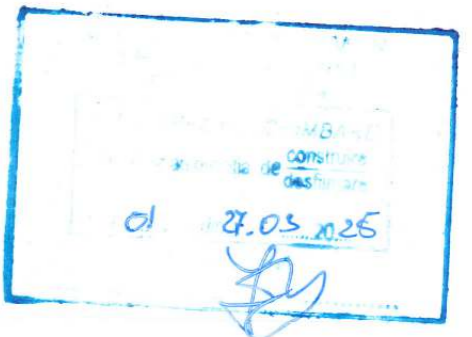
Digitally signed by SAVU MARIAN Reason: OCPL B. GR. 068 Date: 2025.02.26 09:24:26 +0200

**SAVU MARIAN**

CERTIFICAT DE AUTORIZARE Seria AP - B - J 2330 / 10.03.2022 SAVU MARIAN IMPEX S.R.L. CLASA III

**LIMITE**

- Limită teren INTERVENȚIE;
- Limită zonă centrală;
- Limită zonă de protecție a monumentelor istorice
- Monumente istorice
- Limită parcele
- Limită constructii existente



SEF PROIECT: arh. Radu Ionuț Angheluş  
 SEF PROIECT SPECIALIZATE: arh. Radu Ionuț Angheluş  
 PROIECTANT: arh. Radu Ionuț Angheluş  
 DESENAT: arh. Radu Ionuț Angheluş



PROIECT: nr. WDE450-46 | din data de: 11.2024 |

BENEF: U.A.T. COMUNA SMĂRDIOASA

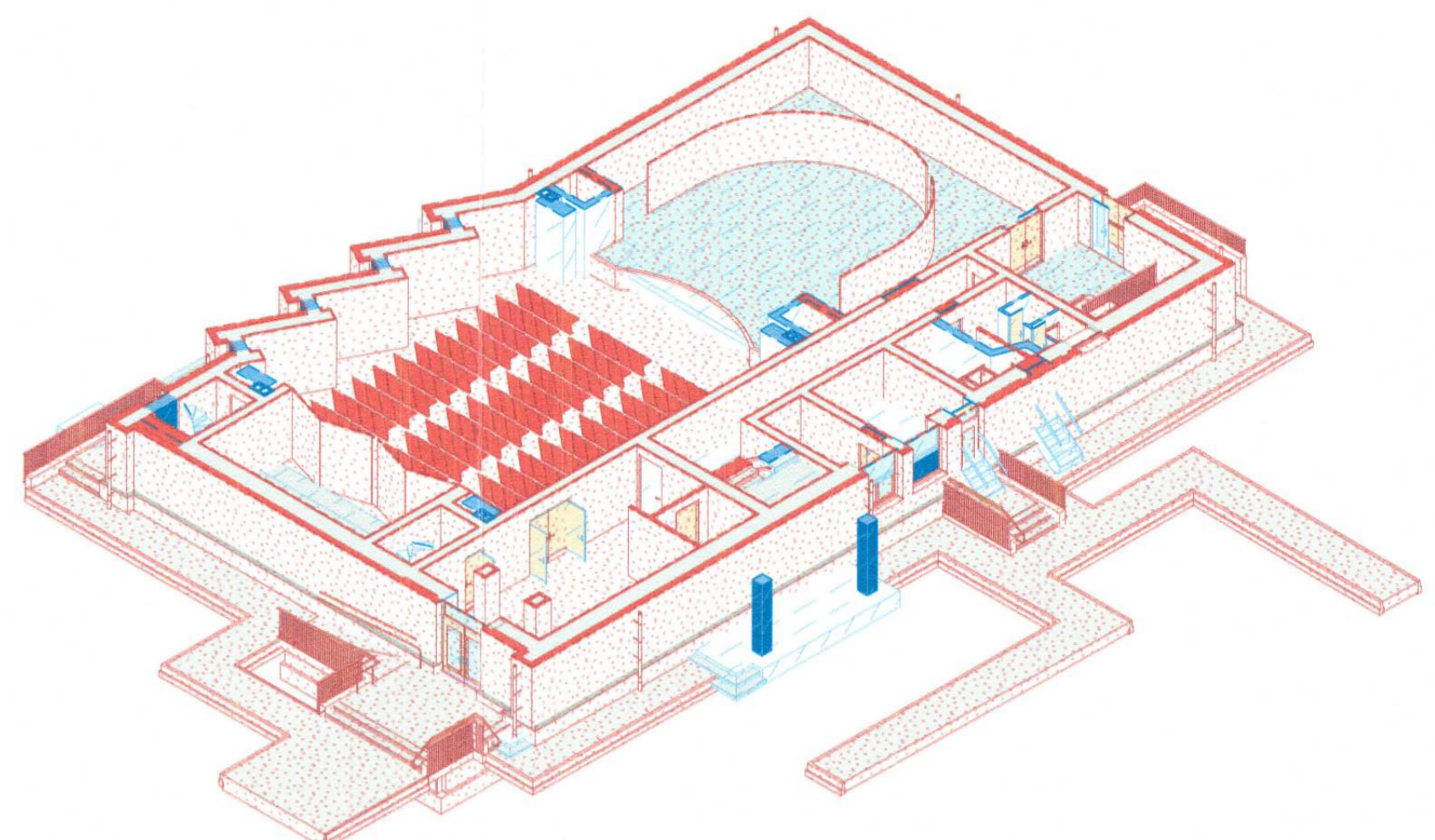
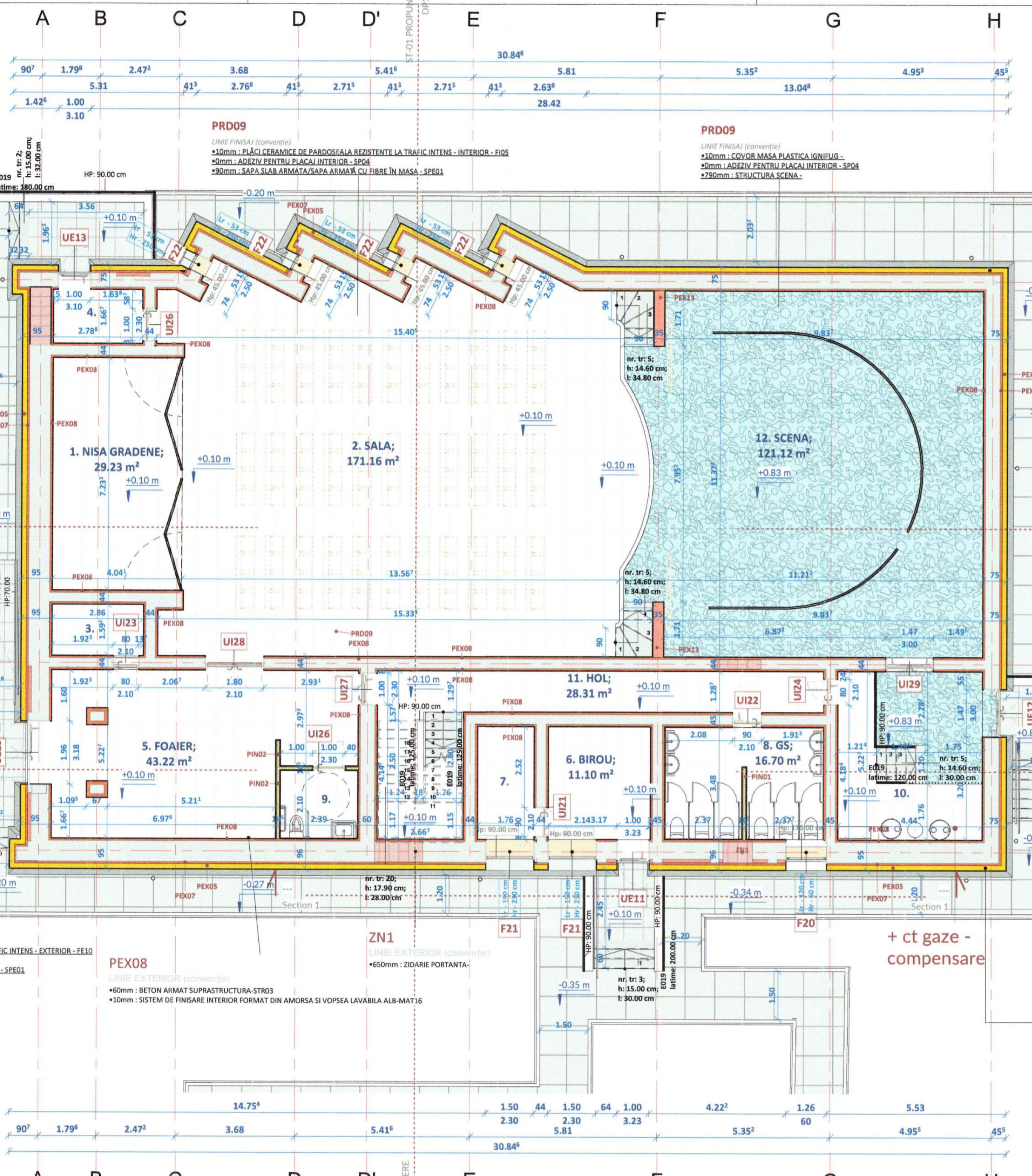
TITLU PROIECT: „REABILITARE INTEGRATĂ CĂMIN CULTURAL SMĂRDIOASA DIN COMUNA SMĂRDIOASA, JUDEȚUL TELEORMAN”

ADRESA: Nr.cad. 20277, nr. cf. 20277, Localitatea Smărdioasa, Comuna Smărdioasa, Județul Teleorman

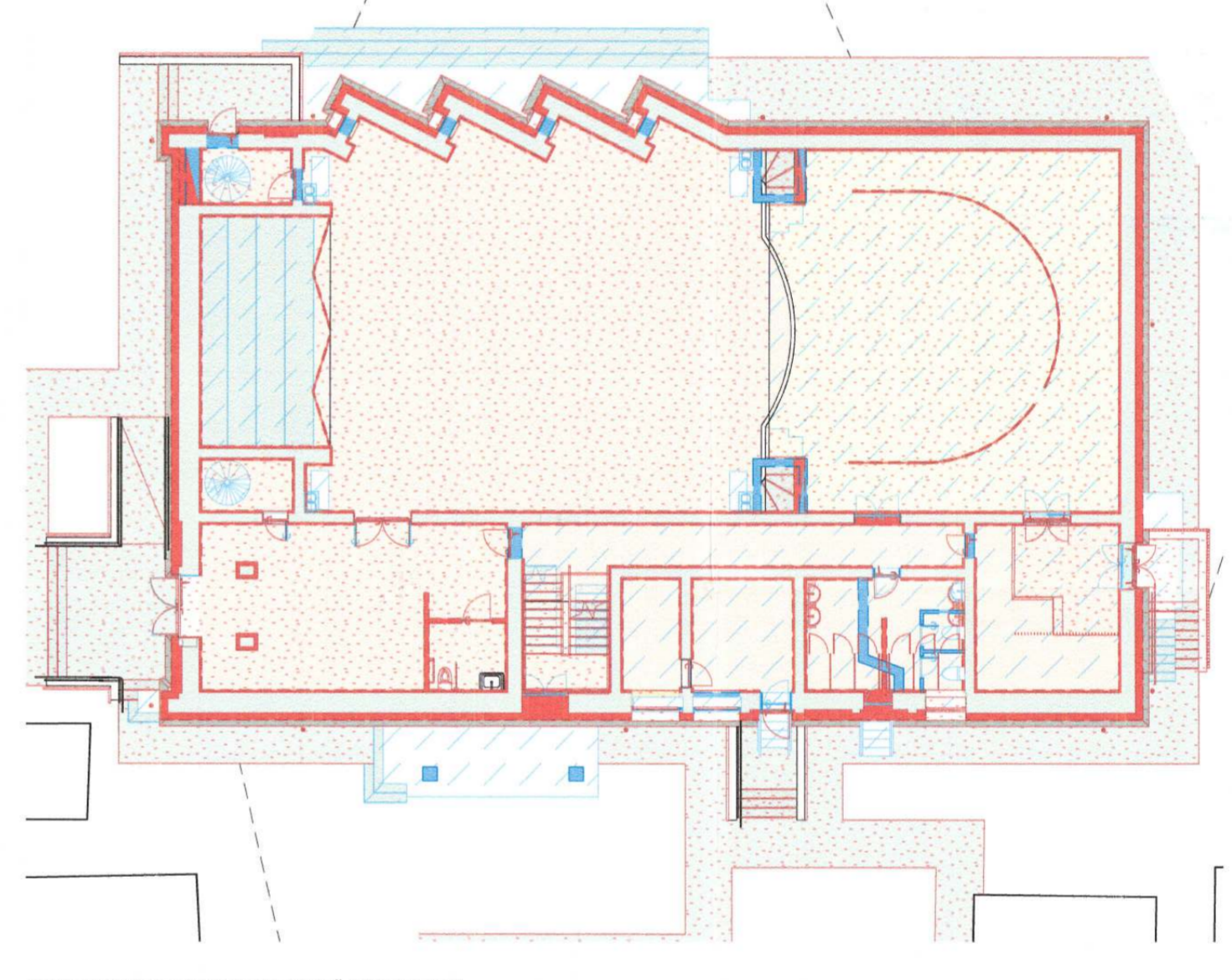
FAZA: D.T.A.C. data elaborării: 03.2025

PLANȘA: PLAN DE SITUAȚIE PROPUS

Scara : 1 : 500



3D PARTER - SCHEMĂ INTERVENȚII



2 PLAN PARTER PROPUNERE (SCHEMĂ INTERVENȚII)

- ELEMENTE PROPUSE - VEDERE
- ELEMENTE PROPUSE - SECȚIUNE
- ELEMENTE DEMOLATE - VEDERE
- ELEMENTE DEMOLATE - SECȚIUNE
- ELEMENTE EXISTENTE

1 PLAN PARTER PROPUNERE

nr.	Denumire	Arie	Volum	Perimetru	Finisaj pereți	Finisaj pardoseală	Finisaj tavan
<b>CAMEREȘI FINISAJE PROPUNEREI</b>							
<b>PARTER PROPUS</b>							
1	NISA GRADENE	29.23 m <sup>2</sup>	91.99 m <sup>3</sup>	22.47 m	Vopsea lavabilă	Pisici ceramice	Vopsea lavabilă
2	SALA	171.16 m <sup>2</sup>	1,058.32 m <sup>3</sup>	79.89 m	Vopsea lavabilă și placaj ceramic	Pisici ceramice	Tavan casetat
3	PAZA CCTV-ECS	4.55 m <sup>2</sup>	14.34 m <sup>3</sup>	8.90 m	Vopsea lavabilă	Pisici ceramice	Vopsea lavabilă
4	HOL	4.65 m <sup>2</sup>	14.63 m <sup>3</sup>	8.91 m	Vopsea lavabilă	Pisici ceramice	Vopsea lavabilă
5	FOAIER	43.22 m <sup>2</sup>	143.91 m <sup>3</sup>	31.12 m	Vopsea lavabilă	Pisici ceramice	Vopsea lavabilă
6	BIROU	11.10 m <sup>2</sup>	36.80 m <sup>3</sup>	13.34 m	Vopsea lavabilă	Pisici ceramice	Vopsea lavabilă
7	BIROU	4.16 m <sup>2</sup>	20.48 m <sup>3</sup>	10.32 m	Vopsea lavabilă	Pisici ceramice	Vopsea lavabilă
8	GS	16.70 m <sup>2</sup>	55.60 m <sup>3</sup>	21.25 m	Vopsea lavabilă și placaj ceramic	Pisici ceramice	Vopsea lavabilă
9	GS	3.02 m <sup>2</sup>	16.71 m <sup>3</sup>	8.98 m	Vopsea lavabilă și placaj ceramic	Pisici ceramice	Vopsea lavabilă
10	CT-TEHNIC	23.21 m <sup>2</sup>	143.18 m <sup>3</sup>	19.34 m	Vopsea lavabilă	Pisici ceramice	Vopsea lavabilă
11	HOL	28.31 m <sup>2</sup>	94.36 m <sup>3</sup>	38.11 m	Vopsea lavabilă	Pisici ceramice	Vopsea lavabilă
<b>SCENA</b>							
12	SCENA	121.12 m <sup>2</sup>	725.04 m <sup>3</sup>	52.13 m	Vopsea lavabilă	Covor masa plastica Ingrușug	Tavan casetat

CARACTERISTICI UȘII										
MARCA ELEMENT	LATIME	INALTIME	RAMA+TOC	MATERIAL PANOU	COEFICIENTUL DE TRANSFER TERMIC U	R'MIN	REZISTENȚA LA FOC	Sistem mecanic	Dotari speciale	Alte specificații
<b>PARTER PROPUS</b>										
UE10	196 cm	318 cm	TAMPLARIE ALUMINIU - FINISAJ LEMN - STEJAR NATUR	STICLĂ DE SIGURANȚĂ 6(LOWE)+10+4+10(LOWE)+4mm	1.1000 W/(m <sup>2</sup> ·K)	0.9000 (m <sup>2</sup> ·K)/W		Sistem de autoînchidere	Prezavat cu maner/bara anti-panica	Accesorii de autoînchidere, mâner antipanica și, placă protecție picior metalică.
UE11	100 cm	323 cm	TAMPLARIE ALUMINIU GRI RAL7051	STICLĂ DE SIGURANȚĂ 6(LOWE)+10+4+10(LOWE)+4mm	1.1000 W/(m <sup>2</sup> ·K)	0.9000 (m <sup>2</sup> ·K)/W		Sistem de autoînchidere	Prezavat cu maner/bara anti-panica	Accesorii de autoînchidere, mâner antipanica și, placă protecție picior metalică.
UE13	100 cm	310 cm	TAMPLARIE ALUMINIU GRI RAL7051	STICLĂ DE SIGURANȚĂ 6(LOWE)+10+4+10(LOWE)+4mm	1.1000 W/(m <sup>2</sup> ·K)	0.9000 (m <sup>2</sup> ·K)/W		Sistem de autoînchidere	Prezavat cu maner/bara anti-panica	Accesorii de autoînchidere, mâner antipanica și, placă protecție picior metalică.
UI21	90 cm	210 cm	LEMN - FINISAJ STEJAR NATUR	LEMN	0.0000 (m <sup>2</sup> ·K)/W			UPC		Finisaje rezistente la trafic intens de tip: CPL HQ, CPL 0.7mm, O țel, Metalică, Vopsea pe bază de poliester. Izolare acustică Rw ≥ 37 Db, Placă protecție picior metalică.
UI22	90 cm	210 cm	LEMN - FINISAJ STEJAR NATUR	LEMN	0.0000 (m <sup>2</sup> ·K)/W			UPC		Finisaje rezistente la trafic intens de tip: CPL HQ, CPL 0.7mm, O țel, Metalică, Vopsea pe bază de poliester. Izolare acustică Rw ≥ 37 Db, Placă protecție picior metalică.
UI23	80 cm	210 cm	LEMN - FINISAJ STEJAR NATUR	LEMN	0.0000 (m <sup>2</sup> ·K)/W			UPC		Finisaje rezistente la trafic intens de tip: CPL HQ, CPL 0.7mm, O țel, Metalică, Vopsea pe bază de poliester. Izolare acustică Rw ≥ 37 Db, Placă protecție picior metalică.
UI24	80 cm	210 cm	LEMN - FINISAJ STEJAR NATUR	LEMN	0.0000 (m <sup>2</sup> ·K)/W			EI-90-C		Finisaje rezistente la trafic intens de tip: CPL HQ, CPL 0.7mm, O țel, Metalică, Vopsea pe bază de poliester. Izolare acustică Rw ≥ 37 Db, Placă protecție picior metalică.
UI26	100 cm	230 cm	LEMN - FINISAJ STEJAR NATUR	LEMN	0.0000 (m <sup>2</sup> ·K)/W			UPC		Finisaje rezistente la trafic intens de tip: CPL HQ, CPL 0.7mm, O țel, Metalică, Vopsea pe bază de poliester. Izolare acustică Rw ≥ 37 Db, Placă protecție picior metalică.
UI27	100 cm	230 cm	LEMN - FINISAJ STEJAR NATUR	LEMN	0.0000 (m <sup>2</sup> ·K)/W			UPC		Finisaje rezistente la trafic intens de tip: CPL HQ, CPL 0.7mm, O țel, Metalică, Vopsea pe bază de poliester. Izolare acustică Rw ≥ 37 Db, Placă protecție picior metalică.
UI28	180 cm	210 cm	LEMN - FINISAJ STEJAR NATUR	LEMN	0.0000 (m <sup>2</sup> ·K)/W				Prezavat cu maner/bara anti-panica	Finisaje rezistente la trafic intens de tip: CPL HQ, CPL 0.7mm, O țel, Metalică, Vopsea pe bază de poliester. Izolare acustică Rw ≥ 37 Db, Placă protecție picior metalică.
<b>SCENA</b>										
UE12	147 cm	300 cm	TAMPLARIE ALUMINIU - FINISAJ LEMN - STEJAR NATUR	ALUMINIU	1.1000 W/(m <sup>2</sup> ·K)	0.9000 (m <sup>2</sup> ·K)/W		Sistem de autoînchidere	Prezavat cu maner/bara anti-panica	Accesorii de autoînchidere, mâner antipanica și, placă protecție picior metalică.
UI29	147 cm	300 cm	TAMPLARIE ALUMINIU - FINISAJ LEMN - STEJAR NATUR	ALUMINIU	0.0000 (m <sup>2</sup> ·K)/W			EI-90-C		Finisaje rezistente la trafic intens de tip: CPL HQ, CPL 0.7mm, O țel, Metalică, Vopsea pe bază de poliester. Izolare acustică Rw ≥ 37 Db, Placă protecție picior metalică.

CARACTERISTICI FERESTRE									
MARCA ELEMENT	LATIME BUCATA	INALTIME BUCATA	RAMA+TOC	PANOU	COEFICIENTUL DE TRANSFER TERMIC U	R'MIN	REZISTENȚA LA FOC	Sistem mecanic	Dotari speciale
<b>CHEIE</b>									
F20	120 cm	60 cm	TAMPLARIE ALUMINIU - GRI RAL7051	STICLĂ 6 (LOWE)+10+4+10(LOWE)+4mm	1.1000 W/(m <sup>2</sup> ·K)	0.9000 (m <sup>2</sup> ·K)/W		Sistem de autoînchidere	Prezavat cu maner/bara anti-panica
F21	150 cm	230 cm	TAMPLARIE ALUMINIU - GRI RAL7051	STICLĂ 6 (LOWE)+10+4+10(LOWE)+4mm	1.1000 W/(m <sup>2</sup> ·K)	0.9000 (m <sup>2</sup> ·K)/W		Sistem de autoînchidere	Prezavat cu maner/bara anti-panica
F22	53 cm	250 cm	TAMPLARIE ALUMINIU - GRI RAL7051	STICLĂ 6 (LOWE)+10+4+10(LOWE)+4mm	1.1000 W/(m <sup>2</sup> ·K)	0.9000 (m <sup>2</sup> ·K)/W		Sistem de autoînchidere	Prezavat cu maner/bara anti-panica
F23	137 cm	280 cm	TAMPLARIE ALUMINIU - GRI RAL7051	STICLĂ 6 (LOWE)+10+4+10(LOWE)+4mm	1.1000 W/(m <sup>2</sup> ·K)	0.9000 (m <sup>2</sup> ·K)/W		Sistem de autoînchidere	Prezavat cu maner/bara anti-panica
F24	130 cm	190 cm	TAMPLARIE ALUMINIU - GRI RAL7051	STICLĂ 6 (LOWE)+10+4+10(LOWE)+4mm	1.1000 W/(m <sup>2</sup> ·K)	0.9000 (m <sup>2</sup> ·K)/W		Sistem de autoînchidere	Prezavat cu maner/bara anti-panica
F25	135 cm	190 cm	TAMPLARIE ALUMINIU - GRI RAL7051	STICLĂ 6 (LOWE)+10+4+10(LOWE)+4mm	1.1000 W/(m <sup>2</sup> ·K)	0.9000 (m <sup>2</sup> ·K)/W		Sistem de autoînchidere	Prezavat cu maner/bara anti-panica
F26	140 cm	190 cm	TAMPLARIE ALUMINIU - GRI RAL7051	STICLĂ 6 (LOWE)+10+4+10(LOWE)+4mm	1.1000 W/(m <sup>2</sup> ·K)	0.9000 (m <sup>2</sup> ·K)/W		Sistem de autoînchidere	Prezavat cu maner/bara anti-panica
F27	84 cm	280 cm	TAMPLARIE ALUMINIU - GRI RAL7051	STICLĂ 6 (LOWE)+10+4+10(LOWE)+4mm	1.1000 W/(m <sup>2</sup> ·K)	0.9000 (m <sup>2</sup> ·K)/W		Sistem de autoînchidere	Prezavat cu maner/bara anti-panica
F28	130 cm	280 cm	TAMPLARIE ALUMINIU - GRI RAL7051	STICLĂ 6 (LOWE)+10+4+10(LOWE)+4mm	1.1000 W/(m <sup>2</sup> ·K)	0.9000 (m <sup>2</sup> ·K)/W		Sistem de autoînchidere	Prezavat cu maner/bara anti-panica



**PROIECTANT GENERAL**  
ARHION S.R.L.  
• 12024034992009 | C.U.I. RO50769621 •

**SEF PROIECT**  
arh. Radu Ionuț Anghel

**PROIECTANT**  
arh. Radu Ionuț Anghel

**DESEINAT**  
arh. Radu Ionuț Anghel

| nr. WD450-46 |  
| din data de: 11.2024 |

**U.A.T. COMUNA SMĂRDIOAȘA**

„REABILITARE INTEGRATĂ CĂMIN CULTURAL SMĂRDIOAȘA DIN COMUNA SMĂRDIOAȘA, JUDEȚUL TELEORMAN”

Nr.cad. 20277, nr. cf. 20277,  
Localitatea Smărdioașa, Comuna Smărdioașa, Județul Teleorman

D.T.A.C.  
data elaborării: 03.2025

**PLANȘĂ PLAN PARTER PROPUNERE**

Scara : As Indicated

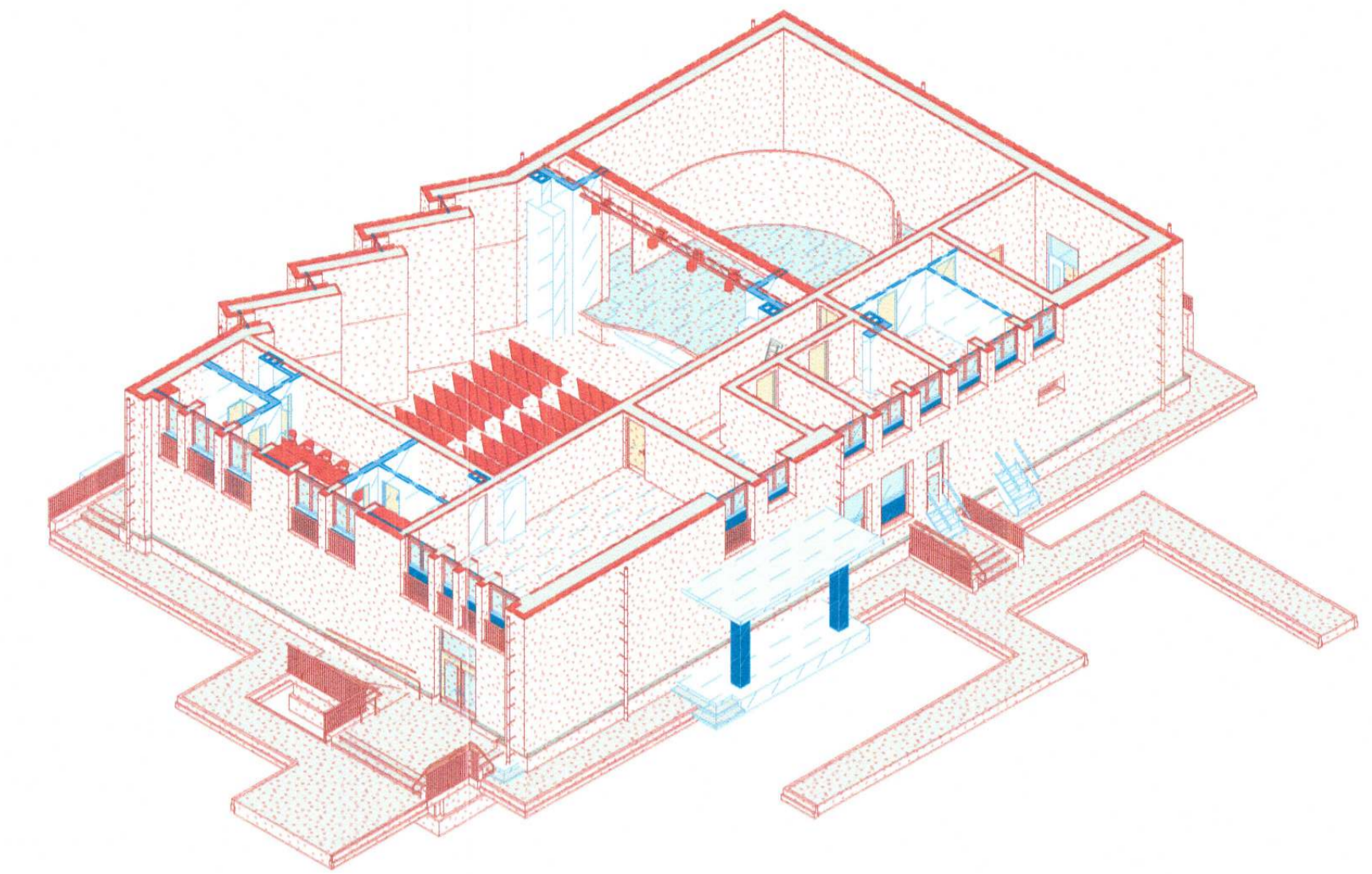
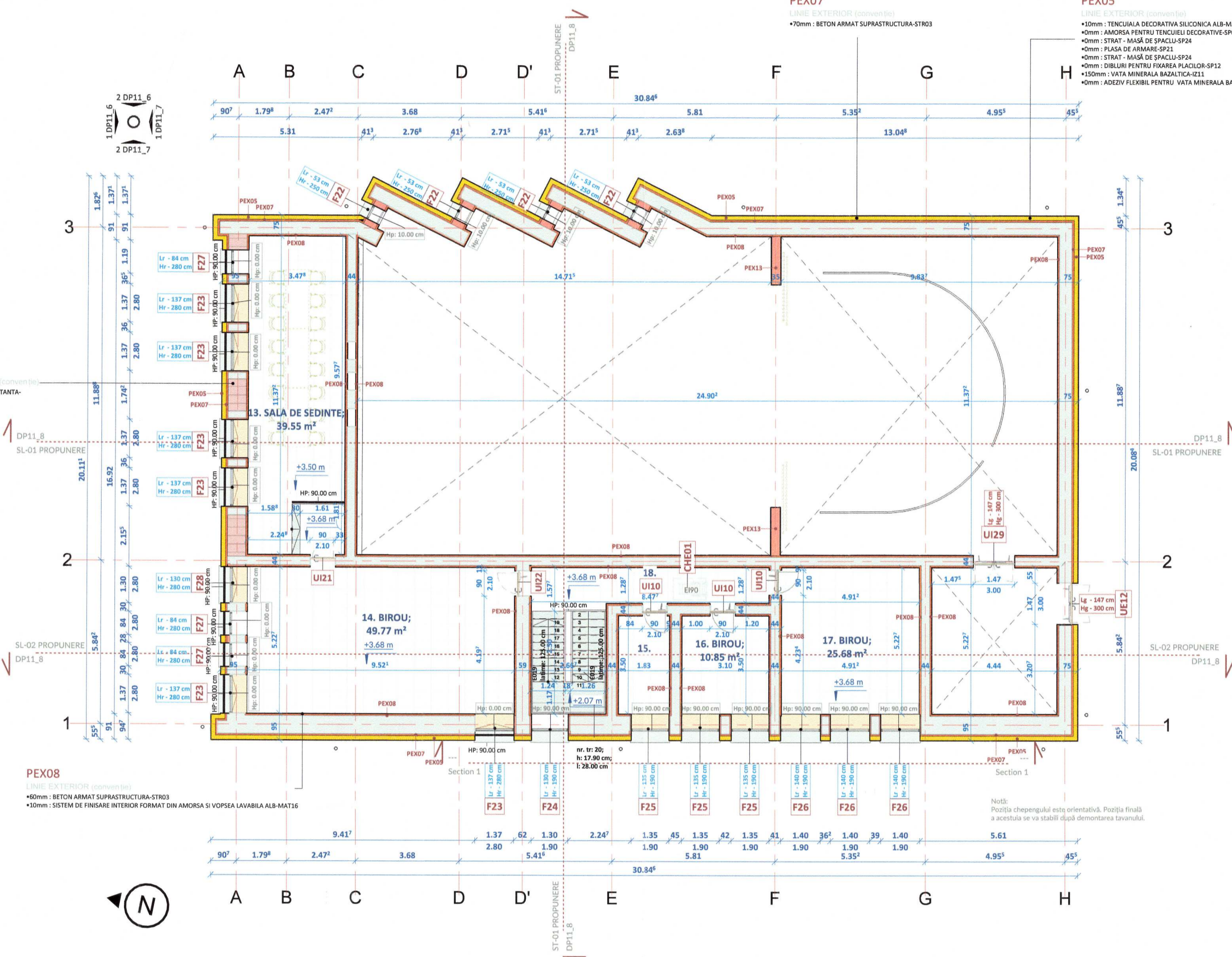
Clasa de importanță a viitoarei clădiri: C - "NORMALĂ" conform HGR766/1997

Gratul de rezistență la foc conform P118/99 este II  
Riscul de incendiu este - MIC

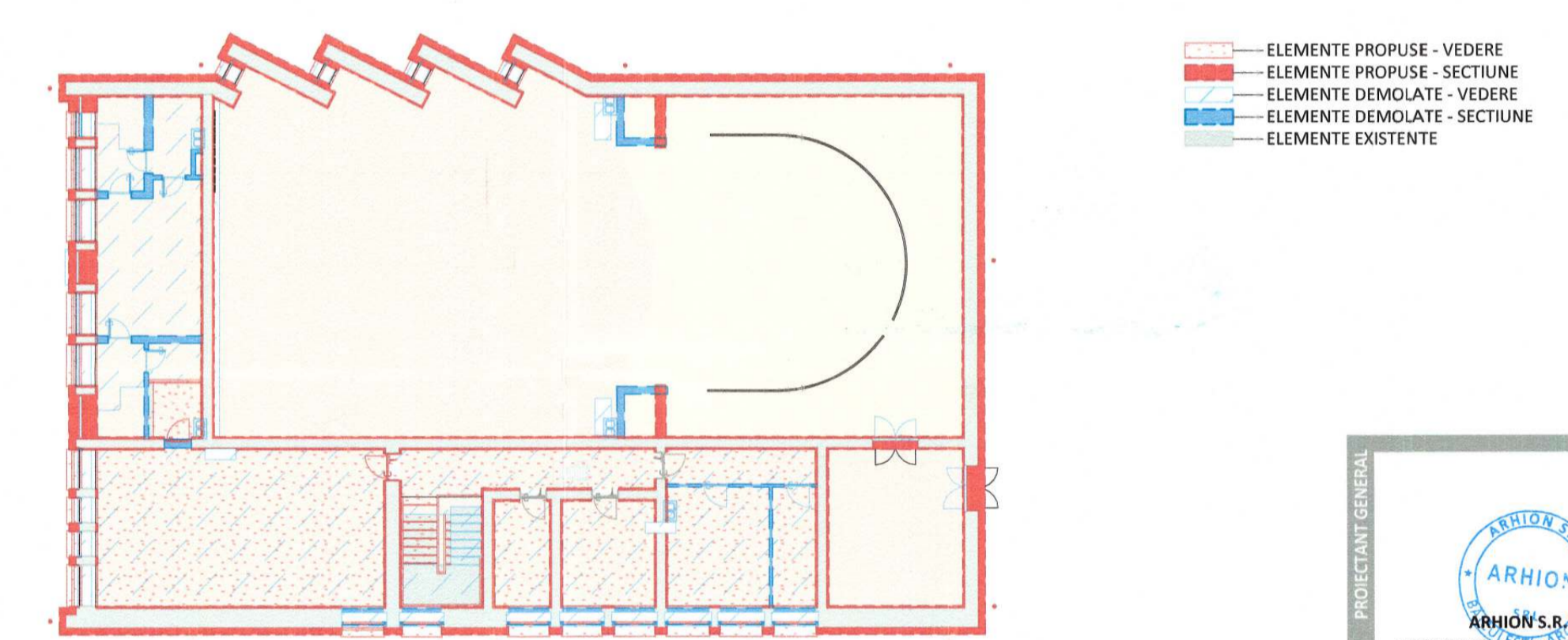
Dimensiune : 841 x 594 (mm)

PEX07  
LINIE EXTERIOAR (convenite)  
•70mm : BETON ARMAT SUPRASTRUCTURA-STRO3

PEX05  
LINIE EXTERIOAR (convenite)  
•10mm : TENUCIUA DECORATIVA SILICONICA ALB-MAT04  
•10mm : AMORSA PENTRU TENUCIUA DECORATIVE-SP08  
•0mm : STRAT - MASA DE SPACIU-SP24  
•0mm : PLASA DE ARMARE-SP21  
•0mm : STRAT - MASA DE SPACIU-SP24  
•0mm : DIBLURI PENTRU FIXAREA PLACILOR-SP12  
•150mm : VATA MINERALA BAZALTICA-211  
•0mm : ADZIV FLEXIBIL PENTRU VATA MINERALA BAZALTICA-SP01



3D ETAJ I - SCHEMĂ INTERVENȚII



— ELEMENTE PROPUSE - VEDERE  
— ELEMENTE PROPUSE - SECȚIUNE  
— ELEMENTE DEMOLATE - VEDERE  
— ELEMENTE DEMOLATE - SECȚIUNE  
— ELEMENTE EXISTENTE

2 PLAN ETAJ 1 PROPUNERE (SCHEMĂ INTERVENȚII)

1 PLAN ETAJ 1 PROPUNERE  
1:100

CAMERE SI FINISAJE PROPUNEREI

Nr.	Denumire	Arie	Volum	Perimetru	Finisaj pereți	Finisaj pardoseală	Finisaj tavan
13	SALA DE SEDINTE	39.55 m <sup>2</sup>	121.04 m <sup>3</sup>	29.70 m	Vopsea lavabilă	Pliți ceramice	Vopsea lavabilă
14	BIROU	49.77 m <sup>2</sup>	144.33 m <sup>3</sup>	29.50 m	Vopsea lavabilă	Pliți ceramice	Vopsea lavabilă
15	BIROU	6.41 m <sup>2</sup>	18.57 m <sup>3</sup>	10.66 m	Vopsea lavabilă	Pliți ceramice	Vopsea lavabilă
16	BIROU	10.85 m <sup>2</sup>	31.47 m <sup>3</sup>	13.20 m	Vopsea lavabilă	Pliți ceramice	Vopsea lavabilă
17	BIROU	25.68 m <sup>2</sup>	74.46 m <sup>3</sup>	20.28 m	Vopsea lavabilă	Pliți ceramice	Vopsea lavabilă
18	HOL	11.66 m <sup>2</sup>	33.81 m <sup>3</sup>	20.09 m	Vopsea lavabilă	Pliți ceramice	Vopsea lavabilă
19	HOL	9.76 m <sup>2</sup>	30.84 m <sup>3</sup>	12.65 m	Vopsea lavabilă	Pliți ceramice	Vopsea lavabilă
		153.67 m <sup>2</sup>	454.52 m <sup>3</sup>	136.08 m			
		618.09 m <sup>2</sup>	2,869.88 m <sup>3</sup>	451.04 m			

CARACTERISTICI UȘII

MARCA ELEMENT	LATIME	INALTIME	RAMA+TOC	MATERIAL PANOU	COEFICIENTUL DE TRANSFER TERMIC U	R'MIN	REZISTENȚA LA FOC	Sistem mecanic	Dotari speciale	Alte specificații
UI10	90 cm	210 cm	LEMN - FINISAJ STEJAR NATUR	LEMN	0.0000 (m <sup>2</sup> ·K)/W		UPC	Sistem de autoînchidere		Finisaje rezistente la trafic intens de tip: CPL HQ, CPL 0.7mm, O țel, Metalică, Vopsea pe bază de poliestere. Izolare acustică Rw ≥ 37 Db, Placș protecție picior metalică.
UI21	90 cm	210 cm	LEMN - FINISAJ STEJAR NATUR	LEMN	0.0000 (m <sup>2</sup> ·K)/W		UPC	Sistem de autoînchidere		Finisaje rezistente la trafic intens de tip: CPL HQ, CPL 0.7mm, O țel, Metalică, Vopsea pe bază de poliestere. Izolare acustică Rw ≥ 37 Db, Placș protecție picior metalică.
UI22	90 cm	210 cm	LEMN - FINISAJ STEJAR NATUR	LEMN	0.0000 (m <sup>2</sup> ·K)/W		UPC	Sistem de autoînchidere		Finisaje rezistente la trafic intens de tip: CPL HQ, CPL 0.7mm, O țel, Metalică, Vopsea pe bază de poliestere. Izolare acustică Rw ≥ 37 Db, Placș protecție picior metalică.

CARACTERISTICI FERESTRE

MARCA ELEMENT	LATIME BUCATA	INALTIME BUCATA	RAMA+TOC	PANOU	COEFICIENTUL DE TRANSFER TERMIC U	R'MIN
CHE01						
F20	120 cm	60 cm	TAMPLARIE ALUMINIU - GRI RAL7051	STICLĂ: 6 (LOWE)+10+4+10+(LOWE)+4mm	1.1000 W/(m <sup>2</sup> ·K)	0.9000 (m <sup>2</sup> ·K)/W
F21	150 cm	230 cm	TAMPLARIE ALUMINIU - GRI RAL7051	STICLĂ: 6 (LOWE)+10+4+10+(LOWE)+4mm	1.1000 W/(m <sup>2</sup> ·K)	0.9000 (m <sup>2</sup> ·K)/W
F22	53 cm	250 cm	TAMPLARIE ALUMINIU - GRI RAL7051	STICLĂ: 6 (LOWE)+10+4+10+(LOWE)+4mm	1.1000 W/(m <sup>2</sup> ·K)	0.9000 (m <sup>2</sup> ·K)/W
F23	137 cm	280 cm	TAMPLARIE ALUMINIU - GRI RAL7051	STICLĂ: 6 (LOWE)+10+4+10+(LOWE)+4mm	1.1000 W/(m <sup>2</sup> ·K)	0.9000 (m <sup>2</sup> ·K)/W
F24	130 cm	190 cm	TAMPLARIE ALUMINIU - GRI RAL7051	STICLĂ: 6 (LOWE)+10+4+10+(LOWE)+4mm	1.1000 W/(m <sup>2</sup> ·K)	0.9000 (m <sup>2</sup> ·K)/W
F25	135 cm	190 cm	TAMPLARIE ALUMINIU - GRI RAL7051	STICLĂ: 6 (LOWE)+10+4+10+(LOWE)+4mm	1.1000 W/(m <sup>2</sup> ·K)	0.9000 (m <sup>2</sup> ·K)/W
F26	140 cm	190 cm	TAMPLARIE ALUMINIU - GRI RAL7051	STICLĂ: 6 (LOWE)+10+4+10+(LOWE)+4mm	1.1000 W/(m <sup>2</sup> ·K)	0.9000 (m <sup>2</sup> ·K)/W
F27	84 cm	280 cm	TAMPLARIE ALUMINIU - GRI RAL7051	STICLĂ: 6 (LOWE)+10+4+10+(LOWE)+4mm	1.1000 W/(m <sup>2</sup> ·K)	0.9000 (m <sup>2</sup> ·K)/W
F28	130 cm	280 cm	TAMPLARIE ALUMINIU - GRI RAL7051	STICLĂ: 6 (LOWE)+10+4+10+(LOWE)+4mm	1.1000 W/(m <sup>2</sup> ·K)	0.9000 (m <sup>2</sup> ·K)/W



PROIECTANT GENERAL  
ARHION S.R.L.  
+3824034992069 | CUI: RO50769621  
ARHITECTURA

SEF PROIECT:  
arh. Radu Ionuț Angheluş

SEF PROIECT SPECIALIZAT:  
arh. Radu Ionuț Angheluş

PROIECTANT:  
arh. Radu Ionuț Angheluş

DESENAT:  
arh. Radu Ionuț Angheluş

nr. WDE450-46 |  
din data de: 11.2024 |

U.A.T. COMUNA  
SMĂRDIOASA

„REABILITARE INTEGRATĂ CĂMIN  
CULTURAL SMĂRDIOASA DIN  
COMUNA SMĂRDIOASA, JUDEȚUL  
TELEORMAN”

Nr.cad. 20277, nr. cf. 20277,  
Localitatea Smârdioasa, Comuna  
Smârdioasa, Județul Teleorman

D.T.A.C.  
data elaborării: 03.2025

PLAN ETAJ PROPUNERE

Scara : As indicated

Gratul de rezistență la foc conform P118/99 este II  
Riscul de incendiu este - MIC

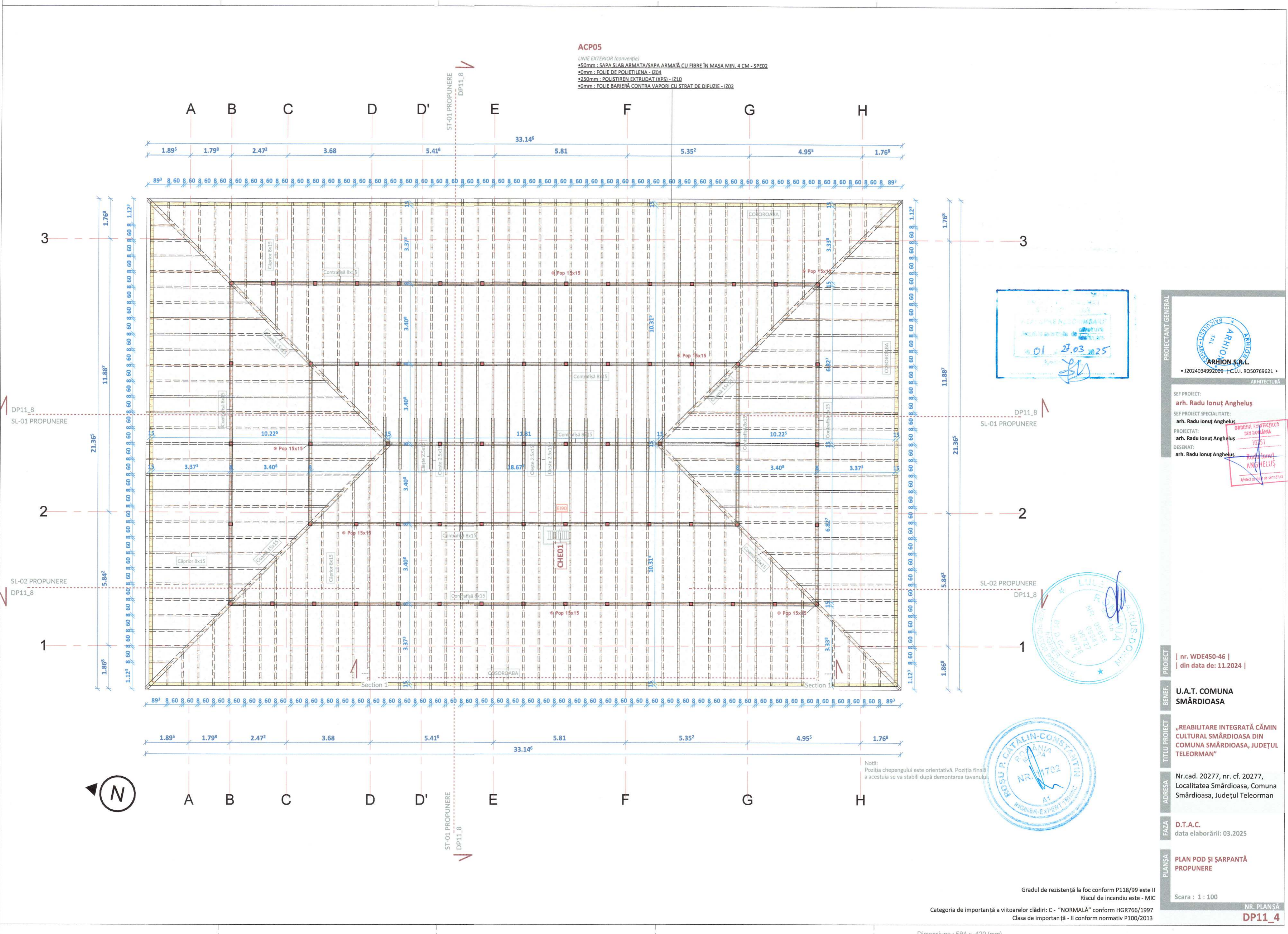
Categoria de Importanță a viitoarei clădiri: C - "NORMALĂ" conform HGR766/1997  
Clasa de importanță - II conform normativ P100/2013

Dimensiune : 841 x 594 (mm)

NR. PLANȘA  
DP11\_3

**ACPO5**

- LINIE EXTERIOR (conventie)
- 50mm : SAPA SLAB ARMATA/SAPA ARMAȚĂ CU FIBRE ÎN MASA MIN. 4 CM - SPE02
  - 9mm : FOIJE DE POLIETILENA - IZ04
  - 250mm : POLIURETAN EXTRUDAT (XPS) - IZ10
  - 9mm : FOIJE BARIERĂ CONTRA VAPORI CU STRAT DE DIFUZIE - IZ02



PROIECTANT GENERAL

ARHION S.R.L.

J2024034992009 | C.U.I. RO50769621

ARHITECTURA

SEF PROIECT: arh. Radu Ionuț Anghelus

SEF PROIECT SPECIALITATE: arh. Radu Ionuț Anghelus

PROIECTANT: arh. Radu Ionuț Anghelus

DESENAT: arh. Radu Ionuț Anghelus

PROIECT | nr. WDE450-46 | din data de: 11.2024 |

BENEF. | U.A.T. COMUNA SMÂRDIOASA

TITLU PROIECT | „REABILITARE INTEGRATĂ CĂMIN CULTURAL SMÂRDIOASA DIN COMUNA SMÂRDIOASA, JUDEȚUL TELEORMAN”

ADRESA | Nr.cad. 20277, nr. cf. 20277, Localitatea Smârdioasa, Comuna Smârdioasa, Județul Teleorman

FAZA | D.T.A.C. data elaborării: 03.2025

PLANȘA | PLAN POD ȘI ȘARPANTĂ PROPUNERE

Scara : 1 : 100

NR. PLANȘA | DP11\_4

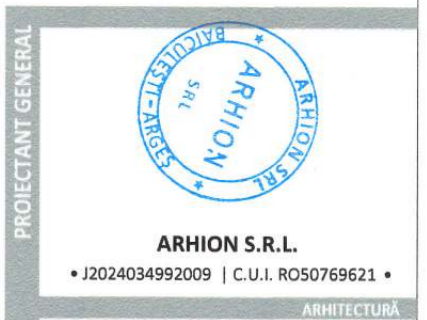
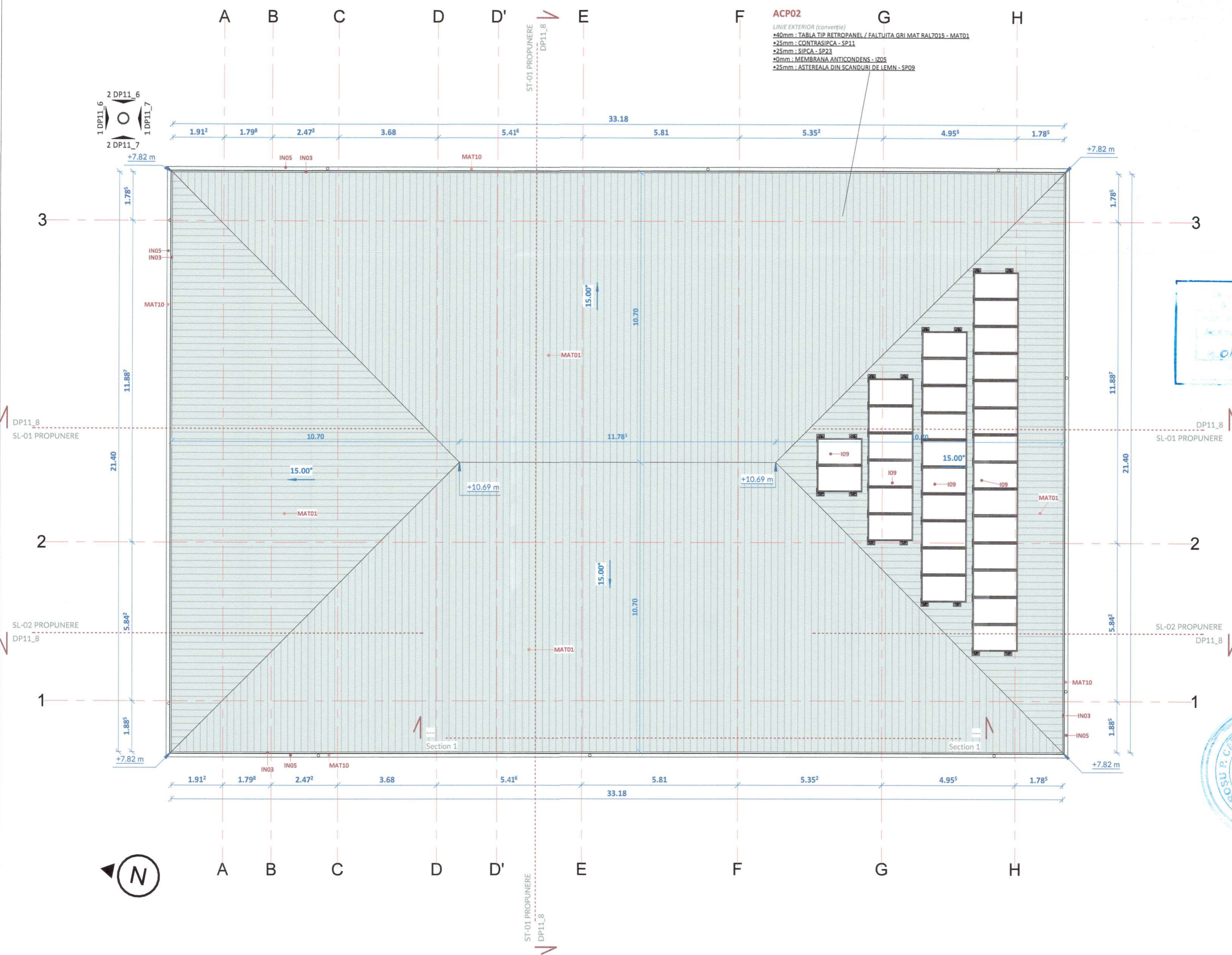
Gradul de rezistență la foc conform P118/99 este II  
Riscul de incendiu este - MIC

Categoria de importanță a viitoarelor clădiri: C - "NORMALĂ" conform HGR766/1997  
Clasa de importanță - II conform normativ P100/2013

LEGENDĂ MATERIALE PROPUNERE

MARCA	DENUMIRE
MAT01	TABLA TIP RETROPANEL / FALTUITA GRI MAT RAL7015
MAT02	TABLA METALICA VOSPITA ELECTROSTATIC GRI MAT RAL7015
MAT03	TENCUIALA DECORATIVA SILICONICA NEGRU
MAT04	TENCUIALA DECORATIVA SILICONICA ALB
MAT05	PLACAJ CERAMIC (CARAMIDA) TIP KLINKER CU MORTAR DE ROSTURI DE 5-15 mm
MAT06	STICLA TRIPAN LOW-E
MAT07	STICLA TRIPAN LOW-E SECURIZATA
MAT08	TAMPLARIE ALUMINIU - GRI RAL7051
MAT10	TABLA EXTRUDATA ALUMINIU RAL7015
MAT12	TENCUIALA DECORATIVA SILICONICA GRI RAL7015
MAT13	TAMPLARIE ALUMINIU - FINISAJ LEMN - STEJAR NATUR
MAT14	PERETE MOBIL - FINISAJ LEMN - STEJAR NATUR
MAT15	VOPSEA LAVABILA NEGRU
MAT16	SISTEM DE FINISARE INTERIOR FORMAT DIN AMORSA SI VOPSEA LAVABILA ALB
MAT17	PLACI CERAMICE
MAT18	PLACAJ CERAMIC TIP CARAMIDA, CULOARE CF. DETALII
MAT19	VOPSEA LAVABILA ALB
MAT20	TAMPLARIE ALUMINIU GRI RAL7051
MAT21	METALIC GRI - PROTECTIE USI

**ACPO2**  
 LINIE EXTERIOR (conversie)  
 +40mm : TABLA TIP RETROPANEL / FALTUITA GRI MAT RAL7015 - MAT01  
 +25mm : CONTRASIPCA - SP11  
 +25mm : SIPCA - SP23  
 +0mm : MEMBRANA ANTICONDENS - J205  
 +25mm : ASTEREAALA DIN SCANDURI DE LEMN - SP09



SEF PROIECT: arh. Radu Ionuț Angheluş  
 SEF PROIECT SPECIALITATE: arh. Radu Ionuț Angheluş  
 PROIECTAT: arh. Radu Ionuț Angheluş  
 DESENAT: arh. Radu Ionuț Angheluş



PROIECT	nr. WDE450-46     din data de: 11.2024
BENEF.	U.A.T. COMUNA SMÂRDIOASA
TITLU PROIECT	„REABILITARE INTEGRATĂ CĂMIN CULTURAL SMÂRDIOASA DIN COMUNA SMÂRDIOASA, JUDEȚUL TELEORMAN”
ADRESA	Nr.cad. 20277, nr. cf. 20277, Localitatea Smârdioasa, Comuna Smârdioasa, Județul Teleorman
FAZA	D.T.A.C. data elaborării: 03.2025
PLANȘA	PLAN INVELITOARE PROPUNERE

Gradul de rezistență la foc conform P118/99 este II  
 Riscul de incendiu este - MIC

Categoria de importanță a viitoarelor clădiri: C - "NORMALĂ" conform HGR766/1997  
 Clasa de importanță - II conform normativ P100/2013

Scara : 1 : 100  
 NR. PLANȘA  
**DP11\_5**

LEGENDĂ MATERIALE PROPUNERE

MARCA	DENUMIRE
MAT01	TABLA TIP RETROPANEL / FALTUITA GRI MAT RAL7015
MAT02	TABLA METALICA VOȘPITA ELECTROSTATIC GRI MAT RAL7015
MAT03	TENCUIALA DECORATIVA SILICONICA NEGRU
MAT04	TENCUIALA DECORATIVA SILICONICA ALB
MAT05	PLACAJ CERAMIC (CARAMIDA) TIP KLINKER CU MORTAR DE ROSTURI DE 5-15 mm
MAT06	STICLĂ TRIPAN LOW-E
MAT07	STICLĂ TRIPAN LOW-E SECURIZATĂ
MAT08	TAMPLARIE ALUMINIU - GRI RAL7051
MAT10	TABLA EXTRUDATA ALUMINIU RAL7015
MAT12	TENCUIALA DECORATIVA SILICONICA GRI RAL7015
MAT13	TAMPLARIE ALUMINIU - FINISAJ LEMN - STEJAR NATUR
MAT14	PERETE MOBIL - FINISAJ LEMN - STEJAR NATUR
MAT15	VOPSEA LAVABILA NEGRU
MAT16	SISTEM DE FINISARE INTERIOR FORMAT DIN AMORSA SI VOPSEA LAVABILA ALB
MAT17	PLACI CERAMICE
MAT18	PLACAJ CERAMIC TIP CARAMIDA, CULOARE CF. DETALII
MAT19	VOPSEA LAVABILA ALB
MAT20	TAMPLARIE ALUMINIU GRI RAL7051
MAT21	METALIC GRI - PROTECTIE USI



RAL 9017  
Traffic Black

RAL 7015  
Slate Grey

LEMN  
Stejar natur

CĂRAMIDĂ  
Brun-Roșcată



PROIECTANT GENERAL

**ARHION S.R.L.**  
• J2024034992009 | C.U.I. RO50769621 •  
ARHITECTURA

SEF PROIECT: **arh. Radu Ionuț Angheluş**  
SEF PROIECT SPECIALITATE: **arh. Radu Ionuț Angheluş**  
PROIECTANT: **arh. Radu Ionuț Angheluş**  
DESENAT: **arh. Radu Ionuț Angheluş**



PROIECT | nr. WDE450-46 |  
din data de: 11.2024 |

BENEF. | **U.A.T. COMUNA SMĂRDIOASA**

TITLU PROIECT | „REABILITARE INTEGRATĂ CĂMIN CULTURAL SMĂRDIOASA DIN COMUNA SMĂRDIOASA, JUDEȚUL TELEORMAN”

ADRESA | Nr.cad. 20277, nr. cf. 20277, Localitatea Smârdioasa, Comuna Smârdioasa, Județul Teleorman

FAZA | D.T.A.C. data elaborării: 03.2025

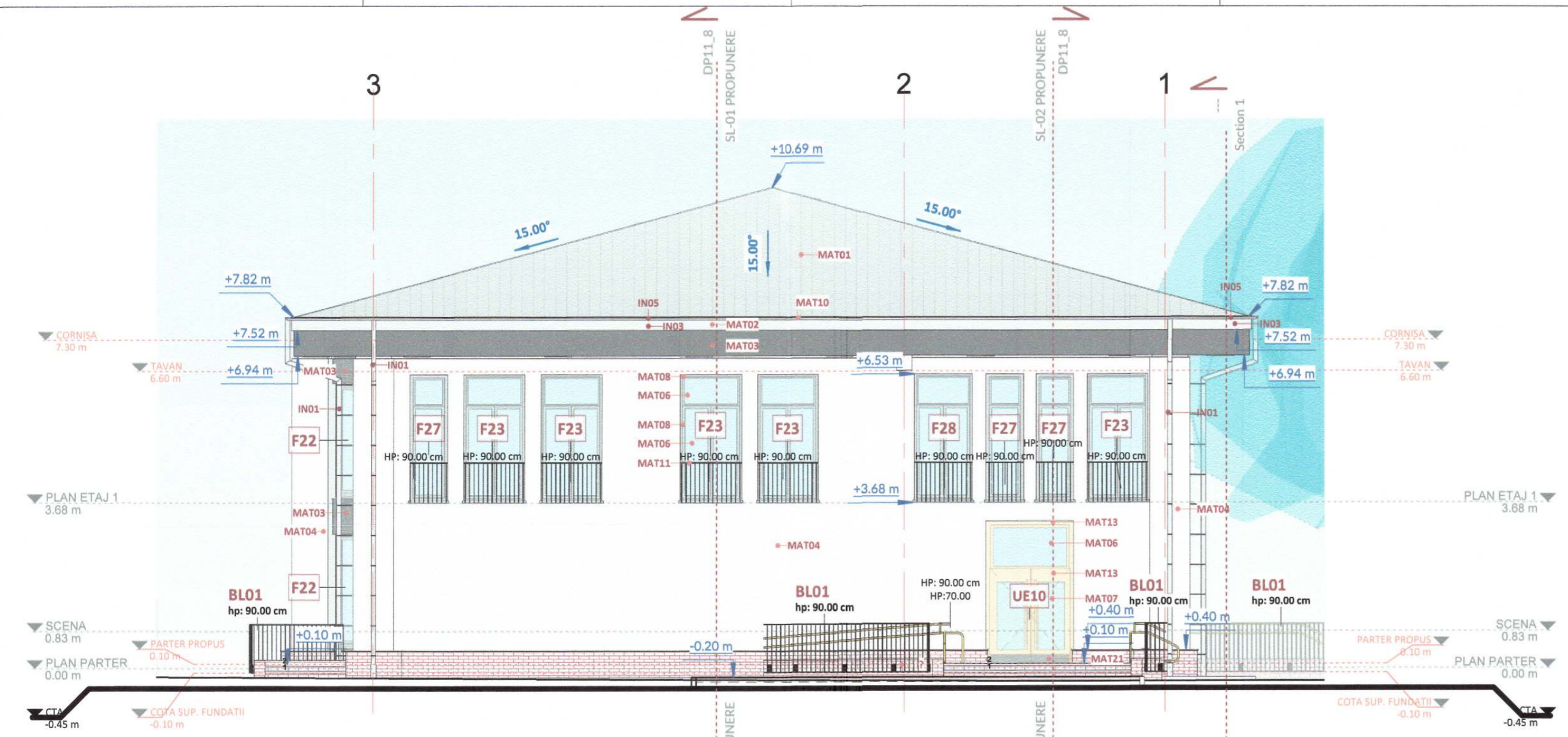
PLANȘA | ELEVATIE NORD ȘI EST PROPUNERE

Scara : 1 : 100

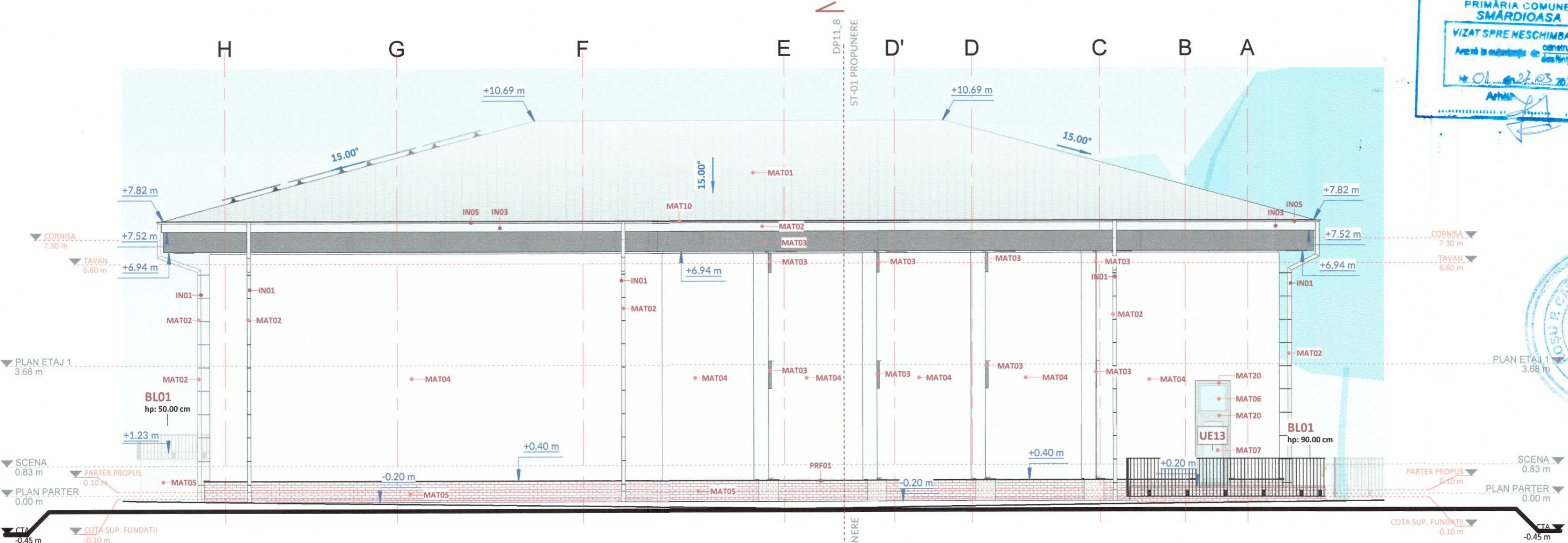
NR. PLANȘA  
**DP11\_6**

Gradul de rezistență la foc conform P118/99 este II  
Riscul de incendiu este - MIC  
Categoriza de importanță a viitoarelor clădiri: C - "NORMALĂ" conform HGR766/1997  
Clasa de importanță - II conform normativ P100/2013

Dimensiune : 594 x 420 (mm)



1 ELEVATIE NORD PROPUNERE  
1:100

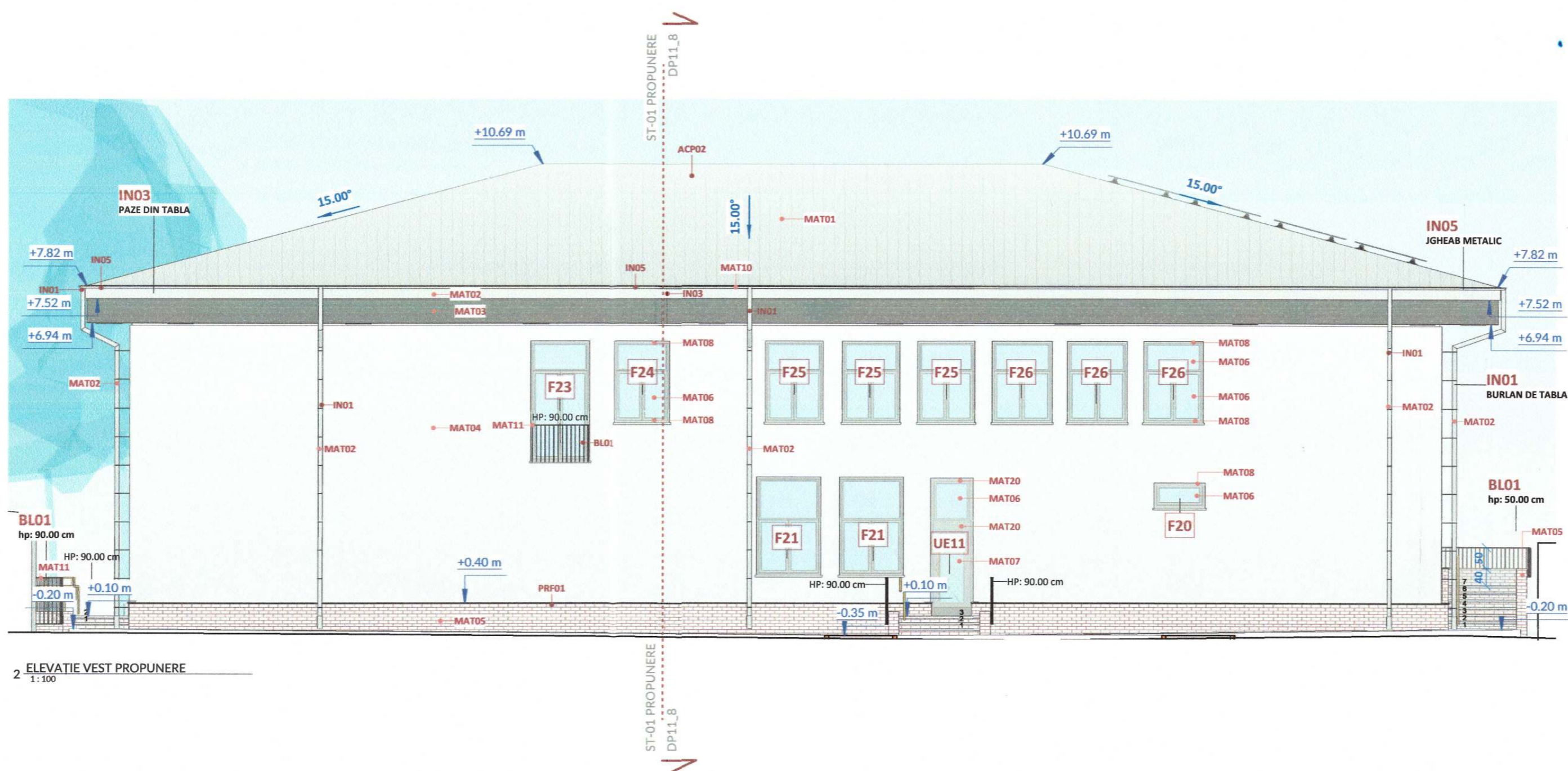
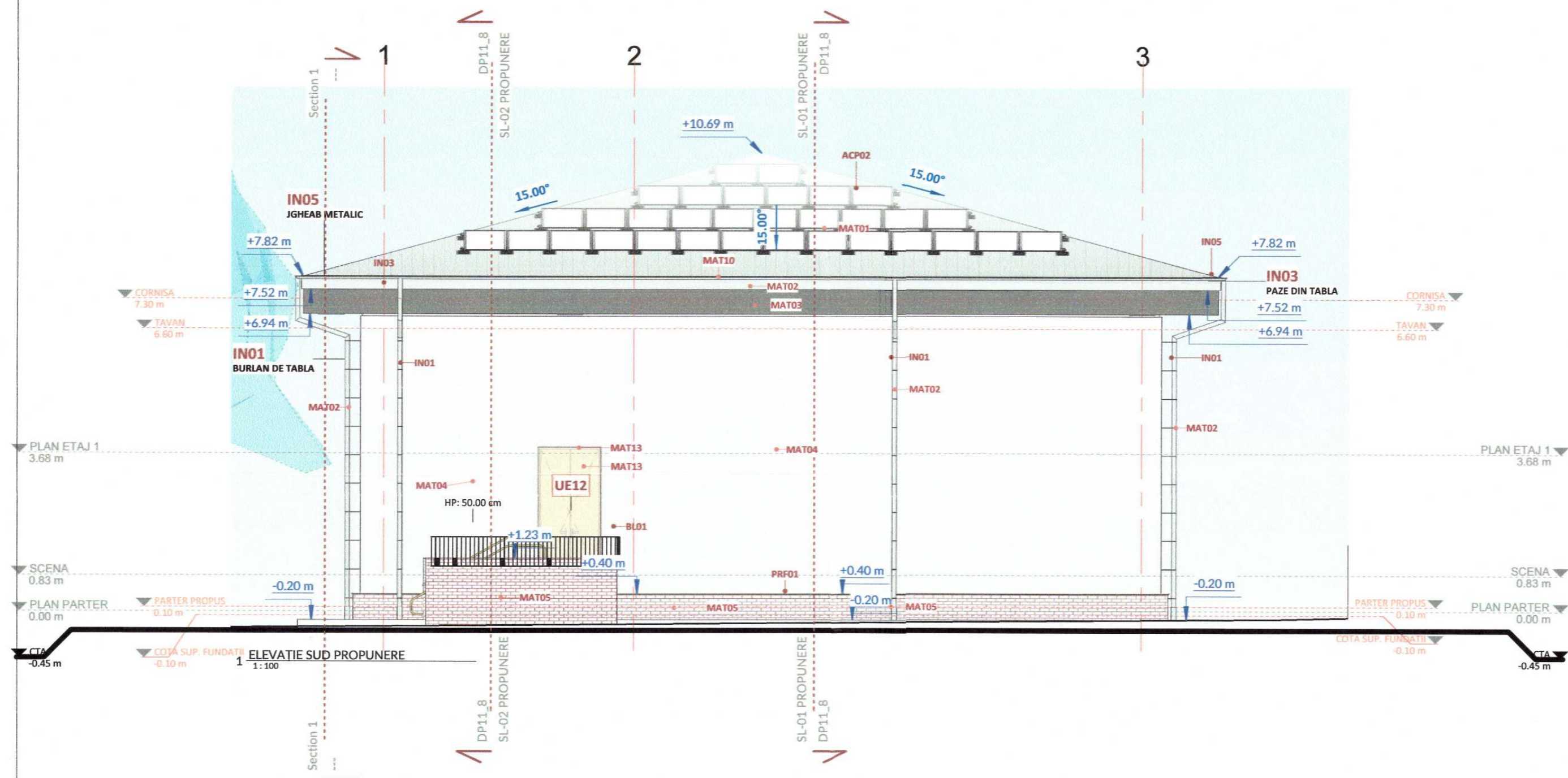


2 ELEVATIE EST PROPUNERE  
1:100

Gradul de rezistență la foc conform P118/99 este II  
Riscul de incendiu este - MIC

Categoriza de importanță a viitoarelor clădiri: C - "NORMALĂ" conform HGR766/1997  
Clasa de importanță - II conform normativ P100/2013

Dimensiune : 594 x 420 (mm)



LEGENDĂ MATERIALE PROPUINERE

MARCA	DENUMIRE
MAT01	TABLA TIP RETROPANEL / FALTUITA GRI MAT RAL7015
MAT02	TABLA METALICA VOSPITA ELECTROSTATIC GRI MAT RAL7015
MAT03	TENCUALA DECORATIVA SILICONICA NEGRU
MAT04	TENCUALA DECORATIVA SILICONICA ALB
MAT05	PLACAJ CERAMIC (CARAMIDA) TIP KLINKER CU MORTAR DE ROSTURI DE 5-15 mm
MAT06	STICLA TRIPAN LOW-E
MAT07	STICLA TRIPAN LOW-E SECURIZATA
MAT08	TAMPLARIE ALUMINIU - GRI RAL7051
MAT10	TABLA EXTRUDATA ALUMINIU RAL7015
MAT12	TENCUALA DECORATIVA SILICONICA GRI RAL7015
MAT13	TAMPLARIE ALUMINIU - FINISAJ LEMN - STEJAR NATUR
MAT14	PERETE MOBIL - FINISAJ LEMN - STEJAR NATUR
MAT15	VOPSEA LAVABILA NEGRU
MAT16	SISTEM DE FINISARE INTERIOR FORMAT DIN AMORSA SI VOPSEA LAVABILA ALB PLACI CERAMICE
MAT17	PLACAJ CERAMIC TIP CARAMIDA, CULOARE CF. DETALII
MAT19	VOPSEA LAVABILA ALB
MAT20	TAMPLARIE ALUMINIU GRI RAL7051
MAT21	METALIC GRI - PROTECTIE USI



PROIECTANT GENERAL

**ARHION S.R.L.**  
SRL  
CALULESTI-PAZES

ARHION S.R.L.  
• I2024034992009 | C.U.I. RO50769621 •  
ARHITECTURĂ

SEF PROIECT: arh. Radu Ionuț Angheluş  
SEF PROIECT SPECIALITATE: arh. Radu Ionuț Angheluş  
PROIECTAT: arh. Radu Ionuț Angheluş 0351  
DESENAT: arh. Radu Ionuț Angheluş

PROIECT | nr. WDE450-46 |  
BENEF. | din data de: 11.2024 |  
COMUNA SMÂRDIOASA

TITLUL PROIECT | „REABILITARE INTEGRATĂ CĂMIN CULTURAL SMÂRDIOASA DIN COMUNA SMÂRDIOASA, JUDEŢUL TELEORMAN”

ADRESA | Nr.cad. 20277, nr. cf. 20277,  
Localitatea Smârdioasa, Comuna Smârdioasa, Judeţul Teleorman

FAZA | D.T.A.C.  
data elaborării: 03.2025

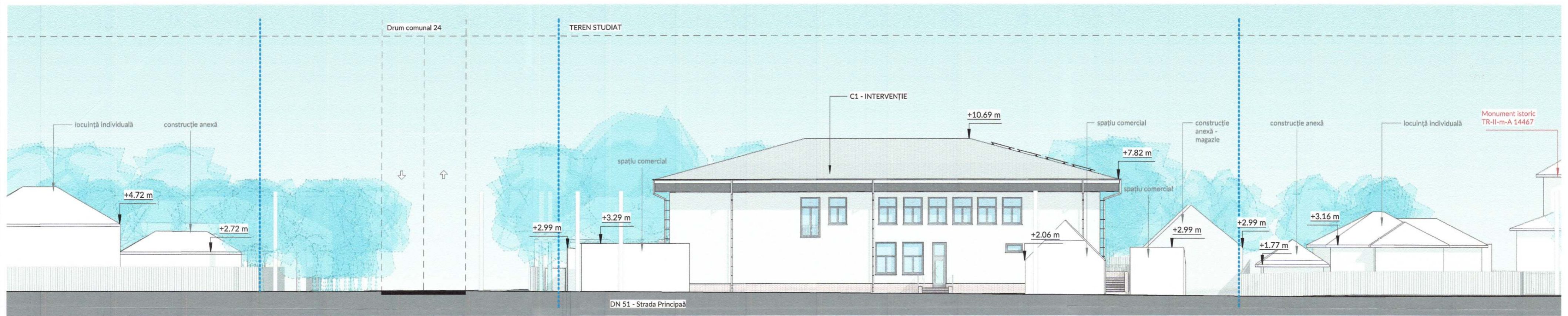
PLANŞA | ELEVATIE SUD ŞI VEST PROPUNERE

Scara : 1 : 100

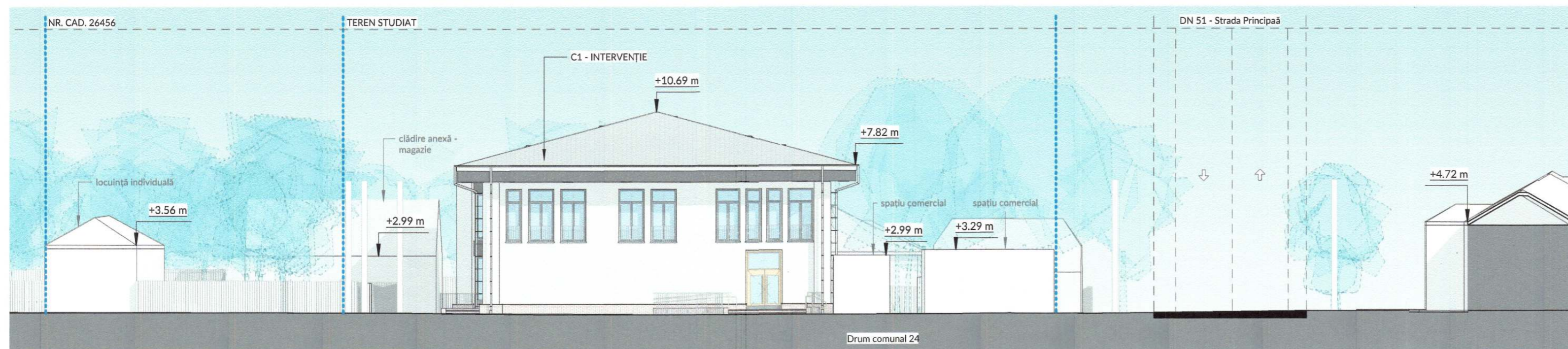
NR. PLANŞA  
**DP11\_7**

Gradul de rezistență la foc conform P118/99 este II  
Riscul de incendiu este - MIC  
Categoriza de importanță a viltorelor clădirii: C - "NORMALĂ" conform HGR766/1997  
Clasa de importanță - II conform normativ P100/2013





2 DESFĂȘURATĂ STR. PRINCIPALA - PROPUNERE  
1:200



1 DESFĂȘURATĂ DC24 - PROPUNERE  
1:200



PROIECTANT GENERAL  
ARHION S.R.L.  
• J2024034992009 | C.U.I. RO50769621 •  
ARHITECTURĂ

SEF PROIECT:  
arh. Radu Ionuț Angheluş  
SEF PROIECT SPECIALITATE:  
arh. Radu Ionuț Angheluş  
PROIECTANT:  
arh. Radu Ionuț Angheluş  
DESENAT:  
arh. Radu Ionuț Angheluş



PROIECT | nr. WDE450-46 |  
din data de: 11.2024 |

BENEF. | U.A.T. COMUNA  
SMÂRDIOASA

TITLU PROIECT | „REABILITARE INTEGRATĂ CĂMIN  
CULTURAL SMÂRDIOASA DIN  
COMUNA SMÂRDIOASA, JUDEȚUL  
TELEORMAN”

ADRESA | Nr.cad. 20277, nr. cf. 20277,  
Localitatea Smârdioasa, Comuna  
Smârdioasa, Județul Teleorman

FAZA | D.T.A.C.  
data elaborării: 03.2025

PLANȘA | DESFĂȘURATE STRADALE -  
PROPUNERE

Scara : 1 : 200

NR. PLANȘĂ  
DP11\_9

Gradul de rezistență la foc conform P118/99 este II  
Riscul de incendiu este - MIC  
Categororia de importanță a viitoarelor clădiri: C - "NORMALĂ" conform HGR766/1997  
Clasa de importanță - II conform normativ P100/2013

